



**CASE**  
CONSTRUCTION

**SÉRIE B**

# MINI PÁS CARREGADORAS DE RODAS E RASTOS



SR175B | SV185B | SR210B | SR240B | SV280B  
SV340B | TR270B | TR310B | TV370B | TV450B

# AO LONGO DA HISTÓRIA



**1842**

É fundada a CASE.

**1969**

A CASE dá início à produção de Mini-Pás Carregadoras com o primeiro modelo 1530 Uni-Loader.

**1995**

A CASE faz acordos de cobranding e acordos com os principais fornecedores para a aplicação de suplementos, tais como engates rápidos.

**1998**

A CASE volta a ser pioneira na introdução do sistema "Ride Control" exclusivo em Retroescavadoras e Mini-Pás Carregadoras.

**2011**

A CASE lança uma nova série de Mini-Pás Carregadoras de Rodas e de Rastos.

**2015**

Os novos modelos Tier 4 Final / EU Stage IIIB vêm melhorar a oferta de Mini-Pás Carregadoras de Rodas e Rastos da CASE.

**2017**

A CASE introduz uma evolução dos modelos de 90 cv com ainda melhor performance, todos com tecnologia Tier 4 Final / Stage IV.

**2019**

A CASE celebra 50 anos de fiabilidade e elevado rendimento: Mini Pás Carregadoras de Rodas e Rastos resistentes com mais potência e binário, juntamente com uma produtividade e comodidade para o operador, sem igual.

**2020**

Lançamento da nova Série B para começar mais 50 anos de Mini Pás Carregadoras de Rodas e Rastos, as melhores da sua classe.

**2021**

A nova Série B da CASE é propulsionada pelos novos motores em conformidade com os níveis de emissão Stage V.

**2022**

A CASE celebra 180 anos de história.

# PRODUTIVIDADE E FIABILIDADE

## BRAÇO RADIAL E VERTICAL

Para proporcionar desempenho e produtividade específicos da CASE a uma vasta gama de clientes, a linha de mini pás carregadoras de rodas e rastros da CASE Construction é composta por dez modelos, apresentando potência de elevação tanto radial como vertical. Seis modelos de mini pás carregadoras, dos quais três com cinemática radial (SR) e três com cinemática vertical (SV), bem como quatro mini pás carregadoras de rastros, dos quais duas com elevação radial (TR) e dois modelos verticais (TV).



# ENERGIA LIMPA, MÁXIMA PRODUTIVIDADE

Modelo	Potência CV (kW)	Motor	Emissões/ATS
SR175B	67 (50)	PERKINS 404J-E22TA	Stage V
		HPCR 2,2 lt	CEGR + DOC + DPF
SV185B	60 (45)	PERKINS 404J-E22TA	Stage V
		HPCR 2,2 lt	CEGR + DOC + DPF
SR210B	74 (55)	FPT F5H	Stage V
		HPCR 3,4 lt	CEGR + DOC + DPF
SR240B	74 (55)	FPT F5H	Stage V
		HPCR 3,4 lt	CEGR + DOC + DPF
SV280B	74 (55)	FPT F5H	Stage V
		HPCR 3,4 lt	CEGR + DOC + DPF
SV340B	90 (67)	FPT F5M	Stage V
		HPCR 3,6 lt	CEGR + DOC + SCR + DPF
TR270B	74 (55)	FPT F5H	Stage V
		HPCR 3,4 lt	CEGR + DOC + DPF
TR310B	74 (55)	FPT F5H	Stage V
		HPCR 3,4 lt	CEGR + DOC + DPF
TV370B	74 (55)	FPT F5H	Stage V
		HPCR 3,4 lt	CEGR + DOC + DPF
TV450B	90 (67)	FPT F5M	Stage V
		HPCR 3,6 lt	CEGR + DOC + SCR + DPF



## MOTORES STAGE V

As Mini Pá Carregadora CASE de Rodas e Rastos são equipadas com motores Stage V de última geração com a tecnologia High Pressure Common Rail (HPCR), que regula a pressão do combustível e o tempo de injeção, garantindo uma precisão de injeção extremamente alta em todas as condições de operação do motor. Isso resulta num melhor desempenho de torque e permite obter mais potência útil de cada gota de combustível.

- + O processo de Recirculação do Gás de Escape Refrigerado (CEGR) é controlado eletronicamente para obter maior desempenho e eficiência de combustível, bem como maior fiabilidade.
- + O Filtro de Partículas Diesel (DPF) retém fisicamente as partículas expelidas do motor. Os controlos eletrónicos acionam o tratamento térmico automático,

completamente transparente para o operador e sem impacto nas operações do veículo, para manter o filtro limpo e permitir que o motor tenha um desempenho de nível superior em todas as aplicações.

- + Tecnologia SCR em todos os modelos de 90 CV; um agente redutor líquido (amónio) é injetado no fluxo de exaustão para reduzir o nível de NOx.

# ROBUSTA POR FORA, CÓMODA NO INTERIOR

## ESTABILIDADE EXCECIONAL COM O CHASSI POWER STANCE DA CASE

O nosso chassi Power Stance conta com uma distância entre eixos superior em 21 oferecendo ma maior estabilidade e comodidade, e aumenta a capacidade de elevação sob quaisquer condições de trabalho.

## A MAIOR FORÇA DE ESCAVAÇÃO DA SUA CATEGORIA

*O desenho do cilindro e do chassi CASE proporciona a máxima potência de empurre*

A geometria do cilindro otimiza a potência de empurre e a tração das Mini-Pás Carregadoras, enquanto que o sinobloco de suporte, situado diretamente sobre o chassi, permite aumentar a potência de empurre.

## GRANDE CAPACIDADE DE CARGA COM CONTRAPESOS

Contrapesos adicionais aparafusados à parte posterior da máquina. Pode aumentar o ROC acrescentando contrapesos para movimentar mais material, de forma mais rápida. Pode diminuir o ROC trabalhando sem contrapesos para reduzir os custos com combustível e diminuir as alterações do solo.



Grande estabilidade graças à distância entre eixos.



O chassi oferece mais força de empurre!.

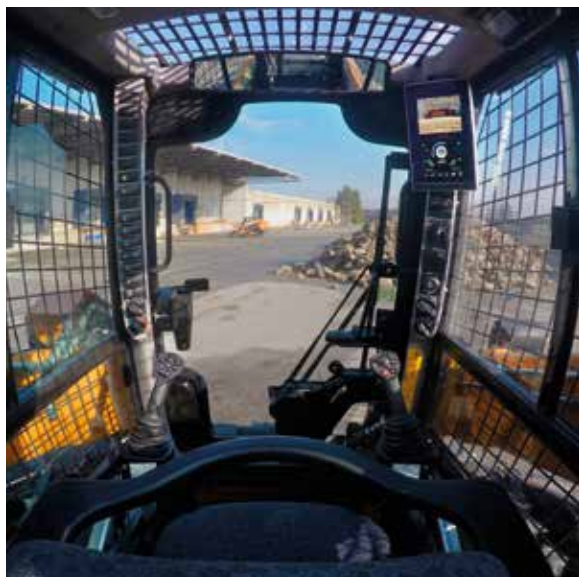


Contrapeso adicional para aumento do ROC.



# A MAIS CÔMODA

## PRODUTIVIDADE MÁXIMA



### **CABINA CÔMODA E SEGURA**

#### ***Líder na comodidade do operador***

A porta ampla, a recolocação das grades e a entrada rebaixada permitem aceder com facilidade à cabine. Todos os modelos têm assentos com suspensão e podem ser equipados com assentos opcionais com suspensão pneumática e aquecimento, para desfrutar do máximo conforto. Na opção cabine fechada esta fica completamente selada de forma a reduzir a entrada de pó e de ruídos exteriores.



### **HABITÁCULO EXCESSIONAL**

Não ampliámos apenas a gama: todos os modelos beneficiam de uma cabine com mais 25% de amplitude interior o que proporciona ao operador uma comodidade muito superior. A nossa cabine – a maior do setor – proporciona um ambiente envolvente de trabalho mais cómodo, com uma altura grande e mais espaço para as pernas, mais espaço entre as alavancas de comando e um acesso fácil ao assento.



### **EXCELENTE VISIBILIDADE**

#### ***Superfícies envidraçada mais ampla para operações mais seguras***

A grande superfície envidraçada com janelas laterais protegidas com grelhas de rede fi na, o acesso rebaixado e os pilares dianteiros mais estreitos proporcionam a melhor visibilidade do mercado (ROPS/FOPS).

### **ACESSO FÁCIL**

#### ***A segurança primeiro***

O degrau de entrada mais baixo com alças de apoio confortáveis fazem com que o acesso à cabine seja mais fácil e seguro.

# POTÊNCIA EXTERIOR, COMODIDADE INTERIOR

## TUDO NAS MÃOS DO OPERADOR

- + A interface de qualidade superior com um display de 8" cores, fornece uma navegação intuitiva através de configurações e informações da máquina.
- + A nova câmara de visão traseira, que pode ser vista no ecrã de 8", durante todas as operações ou apenas durante o movimento de marcha atrás, aumenta a visibilidade externa e a segurança do operador ao nível máximo. O novo rádio Headliner com Bluetooth e ligação USB contribui para melhorar a experiência do cliente CASE na cabine de operador.
- + O compartimento porta-copos foi redesenhado para melhorar a capacidade de armazenamento. O compartimento também possui a ligação USB.



# CONTROLE TUDO COM DOIS DEDOS



## **MODO DE VELOCIDADE ULTRALENTA** *Potência máxima a qualquer velocidade*

O modo ultralento oferece potência total ao implemento mantendo uma velocidade baixa de deslocamento. Especialmente importante ao usar implementos particularmente exigentes hidráulicamente como fresadoras, discos de corte e trenchers.

### **Comodidade para o operador**

- + A partir de agora não haverá necessidade de regular constantemente o acelerador para atingir e manter a velocidade de deslocamento desejada.
- + Fácil de ajustar seja através do novo monitor de 8" cores ou através dos botões do joystick da mão esquerda.
- + Ajustes de velocidade de 1 a 100.

## **RIDE CONTROL EFICAZ** *Absorção otimizada dos impactos*

A comodidade vem com a produtividade através do sistema patenteado "Ride Control" da CASE. Esta característica opcional consiste num amortecedor que reduz as oscilações a velocidades elevadas para uma maior retenção de material e uma maior comodidade para o operador. Mais material transportado, com maior rapidez.



*\*disponível apenas na versão com controles eletro-hidráulicos*





## ESCOLHA OS SEUS COMANDOS PREFERENCIAIS

### **Comandos mecânicos ou eletrohidráulicos**

As mini pás carregadoras estão disponíveis com comandos eletrohidráulicos e mecânicos.

### **Sistema hidráulico auxiliar proporcional**

Controlo proporcional de sistemas hidráulicos auxiliares standard com retenção para controlo suave e preciso dos implementos.

### **Ajuste personalizado**

As mini pás carregadoras de rodas e rastos com ajuste personalizado estão equipadas com comandos EZ-EH ("Easy Electrohydraulic"). Cada operador pode obter de forma rápida e fácil o nível de ajuste desejado através do ecrã de 8" fácil de ajustar para personalizar por completo os comandos.

## NOVOS JOYSTICKS

### **Cómodos e fáceis de operar**

- + Melhor ergonomia nos joystick (mais estreito).
- + Disposição dos interruptores mais perto e mais pequeno para uma operação mais fácil.
- + O mecanismo interno dos controlos eletrohidráulicos é mais pequeno para ter mais espaço para as pernas para, maior conforto do operador.





# ROBUSTA POR FORA, CÓMODA NO INTERIOR

## ALTA VERSATILIDADE

*Sistema hidráulico simplificado. Máxima versatilidade.*

Sistema de Conexão de Baixa Pressão (CUP) para conectar mangueiras hidráulicas sem necessidade de utilizar chaves. Estão à disposição três sistemas hidráulicos auxiliares distintos:

### ① PACOTE DE FLUXO STANDARD

- + O sistema standard funciona com a maioria dos complementos hidráulicos.
- + O comando proporcional permite um controlo preciso dos implementos.

### ② PACOTE DE FLUXO ELEVADO

- + Até mais 55% de fluxo com a opção do sistema hidráulico de grande fluxo (nível 4 e 5).
- + É necessário um fluxo elevado para implementos, tais como fresadoras, rodas de corte ou martelos de grande capacidade.
- + Os pacotes de nível 4 e 5 incluem um sistema elétrico frontal de 14 pines para controlar múltiplos movimentos dos implementos através dos joysticks.

### ③ PACOTE DE FLUXO ELEVADO REFORÇADO

- + A opção do pacote de fluxo elevado reforçado (pacote nível 7) está desenhado para situações extremas, como grandes fresadoras e trituradoras.
- + O pacote opcional nível 7 inclui também um segundo circuito hidráulico auxiliar para aplicações que requerem múltiplos movimentos em simultâneo.
- + Esta opção está disponível nos modelos de 90 CV: SV340B e TV450.

# PRINCIPAIS MOTIVOS PARA ESCOLHER A GAMA SSL-CTL

## MELHOR FORÇA DE ARRANQUE DA SUA CATEGORIA

- + Posicionamento melhorado do cilindro do balde para uma eficiência de escavação superior

## CAPACIDADE DE CARGA PERSONALIZÁVEL

- + Contrapesos adicionais

## CABINE CÔMODA E SEGURA

- + Novo ecrã de 8"
- + Cabine mais espaçosa, piso plano, barra de descanso prática, ar condicionado otimizado
- + Certificações ROPS, FOPS
- + Assento com suspensão e aquecimento (opcional)

## VELOCIDADE ULTRALENTA

- + Potência hidráulica total a baixas velocidades
- + Valores de 1 a 100
- + Fácil de ajustar no ecrã de 8" e controlo no joystick

## CHASSI SIMPLES E ROBUSTO

- + Chassi fixo e resistente
- + Poucas peças móveis
- + Roletes auto lubrificados
- + Deslocação reta eletro-hidraulicamente melhorada

## GRANDE VERSATILIDADE

- + Grande variedade de implementos
- + Soluções hidráulicas auxiliares diferentes para alimentar esses implementos

## CARREGADOR RADIAL E VERTICAL

- + Radial para escavar e empurrar
- + Vertical para carga e transporte

## ESTABILIDADE EXCESSIONAL

- + Maior distância entre eixos
- + Distribuição otimizada do peso

## MOTORES STAGE V

- + Os motores Stage V com tecnologia High Pressure Common Rail (HPCR) para maior desempenho de torque e excelente economia de combustível

## EXCELENTE VISIBILIDADE

- + Câmara de visão traseira
- + Iluminação frontal e lateral
- + Vidros laterais grandes para uma excelente visibilidade
- + Melhor linha de visão para as rodas, para a extremidade do balde em marcha atrás

## FÁCIL ACESSO

- + Entrada da cabine mais ampla
- + Degrau de entrada mais baixo
- + Pegas mais largas e ergonómicas

## COMANDOS VERSÁTEIS

- + Comandos mecânicos ou EH personalizáveis
- + Velocidade e sensibilidade fáceis de ajustar
- + Comandos ISO-H selecionáveis
- + Sistema Ride Control para uma maior comodidade do operador

## MUDANÇA RÁPIDA DOS IMPLEMENTOS

- + Engate rápido hidráulico ou mecânico
- + Sistema CUP (conexão e desconexão sob pressão) para ligar tubos hidráulicos sem ferramentas



# ROBUSTO POR FORA, CONFORTÁVEL POR DENTRO

## CHASSI SIMPLES E RESISTENTE PARA GARANTIR UM FUNCIONAMENTO DURADOURO

As novas Mini-Pás Carregadoras de rastros da CASE dispõem de um chassi robusto, desenhado para aguentar a máquina em inclinações pronunciadas e manter o controlo em terrenos areosos e irregulares. O chassi inclui um bastidor dos rastros resistente com menos peças removíveis para aumentar a resistência e facilitar a manutenção no que diz respeito aos sistemas de suspensão.

1



### Ajuste hidráulico de rastros simples

A tensão dos rastros ajusta-se de forma simples acrescentando ou retirando massa a um cilindro hidráulico. A tensão dos rastros é importante para a vida útil do chassi e dos rastros.

2



### Motor dos rastros e transmissões finais de alta resistência

Aumenta a vida útil das componentes mediante o uso de um rolamento sobredimensionado em linha com a roda dentada e a elevação do conjunto de transmissão, para que não entre em contacto com o material.

3



### Rodas de guia e roletes auto lubrificadas estanques

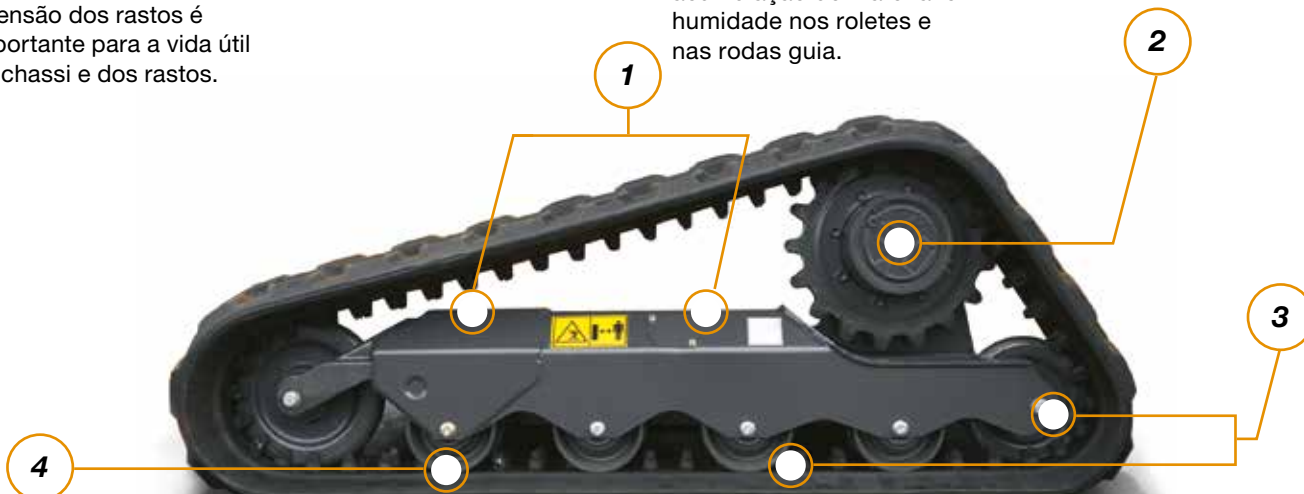
As juntas de cone duplo utilizam uma tecnologia comprovada de lubrificação com óleo que proporciona uma grande fiabilidade e reduz os custos de manutenção. As juntas reduzem a possibilidade de acumulação de material e humidade nos roletes e nas rodas guia.

4



### Roletes de tripla ranhura

Ajudam a impedir que os rastros saiam utilizando roletes como o dos bulldozers com uma ranhura de diâmetro superior situada entre as cadeias dos rastros.



# MANUTENÇÃO FÁCIL E SEGURA

## MANUTENÇÃO SEGURA E FÁCIL

### *Inclinação cómoda da cabine*

Com apenas dois parafusos de retenção, a cabine inclina-se comodamente proporcionando acesso aos componentes de transmissão e do sistema hidráulico. Existe ainda um sistema de bloqueio de segurança automático para impedir que a cabine tombe.

### *Melhor manutenção da sua categoria*

O fácil acesso, os pontos de serviço diários agrupados e os filtros com montagem remota, permitem que as Mini-Pás Carregadoras de Rodas e Rastos da CASE ofereçam o máximo rendimento.

1



### ACESSO INTELIGENTE À BATERIA E MANGUEIRAS DE DRENAGEM

Acede-se facilmente à bateria e às mangueiras de drenagem ecológicas a partir da parte lateral da máquina, retirando uma torneira de passagem situada atrás da roda traseira.



1



Manutenção fácil implementada na tecnologia de motor T4 mais avançada.

# VERSATILIDADE E EFICÁCIA

## FÁCILMENTE LIGADAS

### GRANDE VERSATILIDADE PARA FAZER QUALQUER TIPO DE TRABALHO

As Mini-Pás Carregadoras da CASE são compatíveis com um grande número de implementos e oferecem uma versatilidade excepcional para trabalhar numa vasta gama de setores.

### MUDANÇA RÁPIDA DE IMPLEMENTOS

#### *Fácil de manusear*

A função de conexão a baixa pressão permite conectar mangueiras para utensílios sem os implementos podem de usar uma chave. Com o engate rápido hidráulico opcional, os implementos podem ser trocados com rapidez sem necessidade de sair da cabine.



Fresadora (350 mm)



Fresadora (1.000 mm)



Pavimentadora de asfalto



Roda compactadora



Roda para corte de pedra



Martelo



Retroescavadora



Misturadora de cimento



Turbina limpa-neve



Lâmina limpa-neve



Balde multiusos 4 x 1



Vassoura



Garfos porta-paletes



Garfos para agricultura



Garfo e Gancho



Espeto para fardos

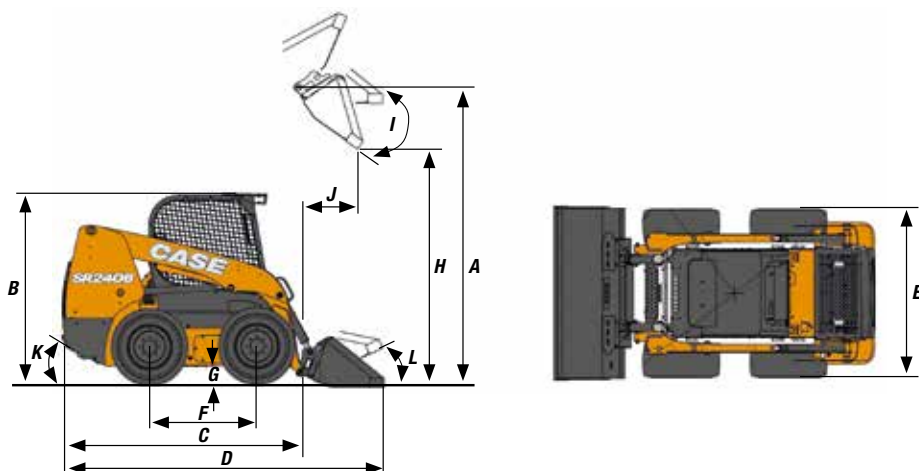
Para obter mais informações sobre a nossa gama, visite o guia de aplicações online para DIA e acessórios ou contacte o distribuidor. <http://application.cnh-parts-service.eu>



Implemento	Aplicação	Largura (mm)	Profundidade (mm)	Peso (kg)	Fluxo	Modelo Compatível
Roda para corte de pedra	Trabalhos de escavação em materiais duros, compactos, como o asfalto ou betão; abertura de valas em estradas ou áreas onde há pouca liberdade de movimento.	Largura da roda 80 - 130 - 200 80 - 130 - 200	150 - 450 200 - 600	1180 - 1255 1340 - 1595	High	SR210B e superiores SR270B e superiores
Roda compactadora	Compactação do leito de uma trincheira, antes de cobrir com uma camada de asfalto.	Largura da roda 200 - 250 - 300 350 - 400	0 - 750	710 - 970	Std	SR210B e superiores
Fresadora	Fresagem de asfalto ou cimento. Sobreposição de superfícies industriais, rodoviárias e pátios. Manutenção de secções de estrada. Restauração de superfícies danificadas, acidentadas ou desgastadas	Tambor com 350 450 600 1000	0 - 110 0 - 150 0 - 170 0 - 130	590 - 750 790 - 950 950 - 1110 1070 - 1250	Std High High High	SR175B e superiores SR175B/SV185B/SR210B/TR270B/TR310B SR210B e superiores SR210B e superiores
Pavimentadora	Aterro e ampliação de estradas, mantendo a inclinação original da estrada.	1900		675	Std	Toda a Gama
Martelos	Demolição de betão, escavação de trincheiras e escavação no geral.	380 380 400		275 385 505	Std / High High High	Modelos com chassi médio e grande Modelos com chassi médio e grande Modelos com chassi grande
Balde	Criação de trincheiras, betão, canais de drenagem e irrigação, etc. Em obras de construção pública e privada, tanto em novas obras como em obras de manutenção.	1200 1600 1800	Profundidade de escavação 2480 2780 3260	520 750 1020	Std Std Std	SR175B/SV185B/SR210B/SR240B SV280B e superiores*
Betoneira	Produção de cimento para obras civis em áreas remotas ou de difícil acesso, ou com disponibilidade limitada de energia elétrica.	1170 1490 1490 1575 1700 1760	Capacidade de mistura (lt) 160 210 250 270 320 460	639 794 945 1013 1188 1694	Std Std Std Std Std Std	SR175B e superiores SR210B e superiores SR240B e superiores SV280B e superiores TV370B e superiores
Snow Blower (Soprador de Neve)	Ideal para eliminar grandes quantidades, sem danificar a superfície da estrada. Características: sistema eficaz para quebrar gelo, elevação frontal limitada (740 mm), rotação hidráulica da conduta (240°)	1600 1800 2100		420 480 540	Std / High Std / High Std / High	SSL com chassi médio e grande CTLs com chassi médio SR210B e modelos superiores
Lâmina para Neve	Lâmina inclinável (+/- 30°) desenhado para estender e separar a neve. Características: sistema antichoque para reposicionar automaticamente a lâmina na posição de trabalho, luzes de posição para trabalhar com segurança.	2100 2400		315 410	Std Std	Modelos de chassi médio Modelos de chassi grande
Lâmina Niveladora	Aplicações gerais de nivelção	1980 2135 2365 2640		305 288 - 358 328 - 370 650	Std Std Std Std	Modelos de chassi médio SSL com chassi médio e grande CTLs com chassi médio Modelos com chassi grande
Vasta gama de baldes	Escavação, nivelção, manipulação de materiais	1525 1680 1830 1850 2080	Capacidade (m³) 0,35 - 0,63 0,40 - 0,72 0,48 - 0,99 0,33 - 1,75 0,32 - 2,00	120 - 230 154 - 324 220 - 342 225 - 500 250 - 540		Toda a Gama
Balde multiuso 4 em 1	Balde multiuso: é utilizado como um balde convencional, como reabastecimento de lâminas ou como lâmina niveladora.	1525 1680 1850 2080	Capacidade (m³) 0,33 - 0,35 0,40 0,43 - 0,44 0,50	253 - 280 283 - 320 310 - 403 435 - 453	Std Std Std Std	SSL com chassi médio SSL com chassi médio e grande CTLs com chassi médio Modelos com chassi grande
Balde Varredor	Limpeza de recintos, estradas, caminhos, etc. Eficaz também na remoção de neve.	1780 1935 2100 2335	Capacidade (m³) 0,35 0,38 0,43 0,48	400 430 460 490	Std Std Std Std	Modelos com chassi médio Modelos com chassi médio Modelos com chassi grande
Garfo tradicional Garfo com grampo	Garfo tradicional: Uso geral nos terrenos da fazenda. Garfo com grampo: Extração de fardos de forragem e manejo. Igualmente adequado para aplicações industriais.	1525 1680 1850 2080	Capacidade (m³) 0,85 0,92 1,01 1,14	153 - 250 170 - 260 221 - 341 211 - 381	Std Std Std Std	Modelos com chassi médio SSL com chassi médio e grande CTLs com chassi médio Modelos com chassi grande
Garfo para paletes	Manipulação de cargas em paletes	Comprimento Garfos 1000 1100 1200		126-308 144-312 194-320		SR210B e inferiores SR210B e inferiores Toda a Gama
Espeto para fardos	Manipulação de fardos redondos	980		55		Toda a Gama

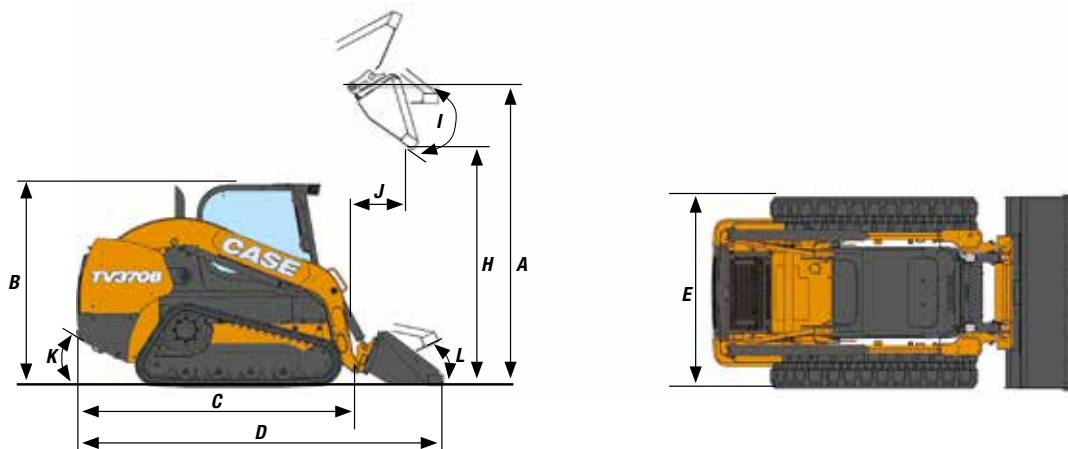
# DIMENSÕES

## ESPECIFICAÇÕES



DIMENSÕES GERAIS		SR175B	SV185B	SR210B	SR240B	SV280B	SV340B
A - Altura até à cavilha do balde	mm	3099	3048	3124	3178	3302	3343
B - Altura até à parte superior do bastidor ROPS	mm	1974	1974	1998	2002	2002	2044
C - Comprimento sem implementos	mm	2685	2685	2669	2981	2990	3025
D - Comprimento com balde*	mm	3305 (3538)	3345 (3578)	3292 (3525)	3611 (3843)	3604 (3835)	3665 (3897)
E - Largura total	mm	1642	1642	1755	1768	1768	1875
F - Distância entre eixos	mm	1128	1128	1128	1322	1322	1322
G - Luz livre (distância ao solo)	mm	178	178	203	203	203	244
H - Altura de despejo*	mm	2470 (2322)	2380 (2214)	2495 (2347)	2562 (2419)	2629 (2465)	2671 (2507)
I - Ângulo de despejo	°	40	52	40	38	54	47
J - Alcance de despejo @ altura máxima*	mm	542 (721)	783 (946)	517 (696)	494 (677)	672 (837)	615 (779)
K - Ângulo de saída	°	23	23	25	24	24	27
L - Ângulo de rotação (balde no solo)	°	32	35	31	31	35	35

ESPECIFICAÇÕES		SR175B	SV185B	SR210B	SR240B	SV280B	SV340B
Tamanho do bastidor		Medium	Medium	Medium	Large	Large	Large
Nível de emissões		Stage V	Stage V	Stage V	Stage V	Stage V	Stage V
<b>PERFORMANCE</b>							
Carga operativa nominal 50%	kg	790	840	955	1088	1270	1545
Carga operativa nominal com contrapesos 50%	kg	835	885	1000	1178	1360	1635
Carga de stress	kg	1588	1678	1909	2177	2540	3091
Força de arranque do cilindro de elevação**	kN	16,9	15,3	20,3	25,0	25,0	28,1
Força de arranque do cilindro do balde**	kN	32,3	24,7	32,3	39,4	33,7	36,3
<b>MOTOR</b>							
		PERKINS 404J-E22TA	PERKINS 404J-E22TA	FPT F5H	FPT F5H	FPT F5H	FPT F5M
Cilindrada	l	2,2	2,2	3,4	3,4	3,4	3,6
Potencia	hp (kW)/rpm	67 (50) @ 2800	60 (45) @ 2800	74 (55) @ 2500	74 (55) @ 2500	74 (55) @ 2500	90 (67) @ 2500
Binário máximo	Nm/rpm	208 @ 1800	183 @ 1800	314 @ 1400	314 @ 1400	314 @ 1400	383 @ 1400
<b>VELOCIDADE DE DESLOCAÇÃO</b>							
Gama inferior	km/h	11,9	11,9	11,4	11,3	11,3	12,4
Gama superior (opcional)	km/h	17,4	17,4	16,9	16,9	16,9	18,5
<b>SISTEMA HIDRÁULICO</b>							
Caudal da bomba	LPM	78	78	92	92	92	92
Alto caudal opcional	LPM	116	116	126	143	143	149
Pressão de segurança	bar	210	210	210	210	210	238
Alto caudal melhorado (opcional)	bar	N/A	N/A	N/A	N/A	N/A	276
<b>PESO</b>							
Peso operacional	kg	2842	2980	3160	3350	3630	4045
Peso em transporte	kg	2705	2840	3025	3200	3475	3890
<b>CAPACIDADE ÚTIL</b>							
Depósito de combustível	l	73,8	73,8	73,8	96,5	96,5	96,5



DIMENSÕES GERAIS		TR270B	TR310B	TV370B	TV450B
A - Altura até à cavilha do balde	mm	3178	3178	3343	3344
B - Altura até à parte superior do bastidor ROPS	mm	1998	1998	2044	2044
C - Comprimento sem implementos	mm	2662	2662	2984	3050
D - Comprimento com balde*	mm	3280 (3512)	3280 (3512)	3604 (3835)	3667 (3899)
E - Largura total	mm	1676	1887	1943	1943
F - Distância entre eixos	mm	NA	NA	NA	NA
G - Luz livre (distância ao solo)	mm	207	207	244	244
H - Altura de despejo*	mm	2556 (2410)	2556 (2410)	2669 (2505)	2645 (2481)
I - Ângulo de despejo	°	38	38	53	45
J - Alcance de despejo @ altura máxima*	mm	566 (745)	566 (745)	716 (880)	727 (891)
K - Ângulo de saída	°	32	32	32	32
L - Ângulo de rotação (balde no solo)	°	31	31	35	32

ESPECIFICAÇÕES		TR270B	TR310B	TV370B	TV450B
Tamanho do bastidor		Medium	Medium	Large	Large
Nível de emissões		Stage V	Stage V	Stage V	Tier 4F
<b>PERFORMANCE</b>					
Carga operativa nominal 50%	kg	50%: 1225 35%: 860	50%: 1406 35%: 984	50%: 1682 35%: 1178	50%: 2045 35%: 1432
Carga operativa nominal com contrapesos 50%	kg	50%: 1280 35%: 915	50%: 1461 35%: 1039	50%: 1927 35%: 1331	50%: 2343 35%: 1618
Carga de stress	kg	2450	2810	3364	4091
Força de arranque do cilindro de elevação**	kN	27,8	29,0	26,8	33,9
Força de arranque do cilindro do balde**	kN	32,3	38,6	33,4	41,8
<b>MOTOR</b>					
		FPT F5H	FPT F5H	FPT F5H	FPT F5M
Cilindrada	l	3,4	3,4	3,4	3,6
Potencia	hp (kW)/rpm	74 (55)@ 2500	74 (55)@ 2500	74 (55) @ 2500	90 (67)@ 2500
Binário máximo	Nm/rpm	314 @ 1400	314 @ 1400	314 @ 1400	383 @ 1400
<b>VELOCIDADE DE DESLOCAÇÃO</b>					
Gama inferior	km/h	8,9	8,9	8,9	8,9
Gama superior (opcional)	km/h	12,9	12,9	12,9	12,9
<b>SISTEMA HIDRÁULICO</b>					
Caudal da bomba	LPM	92	92	92	92
Alto caudal opcional	LPM	123	123	143	149
Pressão de segurança	bar	210	210	210	210
Alto caudal melhorado (opcional)	bar	N.A.	N.A.	N.A.	276
<b>PESO</b>					
Peso operacional	kg	3750	4027	4370	4823
Peso em transporte	kg	3615	3891	4220	4667
<b>CAPACIDADE ÚTIL</b>					
Depósito de combustível	l	73,8	73,8	96,5	96,5

\* Com balde para terra e metais - \*\*Forças de arranque estimadas considerando os limites de despejo e hidráulicos.

# TORNANDO A CASE CADA VEZ MAIS FORTE.

Desde 1842, na CASE Construction Equipment temos seguido firmemente o compromisso de criar soluções práticas e intuitivas que proporcionem tanto eficiência como produtividade.

Continuamos a trabalhar incessantemente para que os nossos clientes possam implementar tecnologias inovadora, salvaguardando sempre que estejam em conformidade com as normas em vigor.

Atualmente, a nossa escala global combinada com a nossa experiência local permite focar-nos nos desafios reais dos nossos clientes, o que se torna essencial para desenvolver os nossos produtos.

A ampla rede de distribuidores CASE está preparada para dar suporte e assegurar o seu investimento, proporcionando-lhe uma excelente experiência de utilizador.

O nosso objetivo é construir tanto máquinas mais resistentes como comunidades mais fortes. Fazemos o melhor para os nossos clientes e comunidades de forma a que possam contar sempre com a CASE.

**CNH Industrial**  
Deutschland GmbH  
Case Baumaschinen  
Benzstr. 1-3 - D-74076 Heilbronn  
DEUTSCHLAND

**CNH Industrial**  
Maquinaria Spain, S.A.  
Avenida Aragón 402  
28022 Madrid - ESPAÑA

**CNH Industrial France, S.A.**  
16-18 Rue des Rochettes  
91150 Morigny-Champigny  
FRANCE

**CNH Industrial Italia Spa**  
Lungo Stura Lazio 19  
10156, Torino  
ITALIA

**CASE Construction Equipment**  
Cranes Farm Rd  
Basildon - SS14 3AD  
UNITED KINGDOM

NOTA: Os equipamentos de série e opcionais podem variar em função da procura e da legislação aplicável em cada país. As ilustrações podem mostrar equipamentos que não são de série ou que não são mencionados. consulte o seu concessionário CASE. Além disso, a CNH reserva-se o direito de modificar sem aviso prévio, as especificações das suas máquinas, sem incorrer por isso em nenhuma obrigação.

Conforme a diretiva 2006/42/EC

**CASECE.COM**  
**00800-2273-7373**

A chamada é gratuita a partir de telefone fixo.  
Antes de ligar com o seu telemóvel, consulte as  
tarifas com o seu operador.