



CASE
CONSTRUCTION

SÉRIE E ESCAVADORAS DE RASTOS



CX210E

HERDAMOS A TRADIÇÃO DE INOVAR NO SETOR



1842

É fundada a CASE.

1869

É criada a primeira máquina com motor a vapor da CASE para a construção de estradas.

1957

A CASE produz a primeira retroescavadora integrada de fábrica

1969

A CASE começa a produção de pás carregadoras compactas.

1977

A CASE adquire a Poclain, uma marca francesa líder no mercado das escavadoras.

1992

A Sumitomo torna-se fornecedor da CASE Corporation para escavadoras desde as 7 às 80 toneladas.

1998

Torna-se oficial a aliança global entre a CASE Corporation e a Sumitomo.

2001

A CASE introduz a primeira das suas escavadoras CX, novas e potentes, desenhadas para melhorar a produtividade através das funções de inteligência integradas.

2007

A CX210B é galardoada com o “Good Design Award”, prémio para o melhor design, atribuído pela Academia de Design do Japão.

2008

A CX210B é premiada com o 18º “Energy Conservation Award”, prémio pela economia de energia, entregue pela Agência de Recursos Naturais e Energia do Ministério da Economia do Japão.

2011

A CASE torna-se no primeiro fabricante de equipamentos de construção a oferecer redução catalítica seletiva e recirculação dos gases de escape como soluções para cumprir os rigorosos regulamentos de emissões.

2015

A CASE lança as novas escavadoras de rastros Série D Tier 4 final/Fase IV na UE.

2018

Produção da Fase V para os modelos CX350D e posteriores, seguidos dos modelos Short Radius.

2021

A CASE apresenta os primeiros modelos de escavadoras de rastros da Série E Fase V, com um novo motor FPT, novo monitor e melhores componentes hidráulicos e serviços de conectividade.

ESCAVADORAS DE RASTOS

GERAÇÃO MELHORADA

FIABILIDADE E QUALIDADE MELHORADAS

Mais potentes que nunca, construídas para durar

- + Pontos de fixação das tubagens na lança reforçados, por forma a incrementar a robustez da mesma.
- + Lança com placas de reforço internas, melhorando assim a sua durabilidade.
- + Tolerâncias melhoradas por forma a reduzir o ruído e a possibilidade de surgimento de folgas.
- + Um novo mecanismo de ajuste da válvula de corte foi adicionado para facilitar a conexão entre tubos e válvula.
- + A montagem mais compacta do cilindro de massa e da mola de retorno facilita a limpeza da lama.
- + Os modelos CX210E e CX250E apresentam um novo motor mais eficiente e durável; o motor melhorado no modelo CX300E oferece uma maior força de tração.
- + Os roletes de suporte superior (nas CX160E/ CX180E/CX210E/CX250E) foram melhorados para obter mais durabilidade.
- + O tamanho do parafuso da sapata foi aumentado (na CX300E).

MAIOR PRECISÃO E CAPACIDADE DE CONTROLO

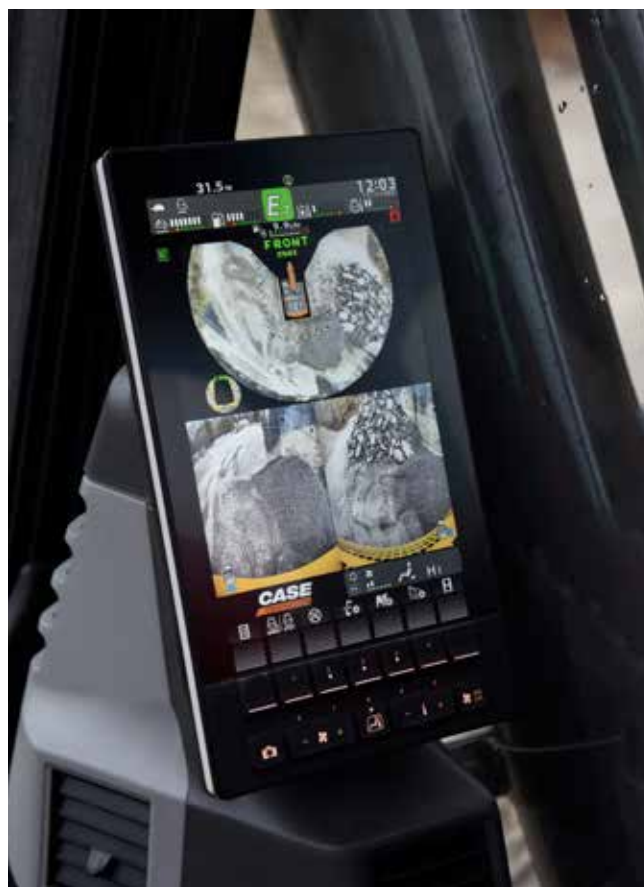
Controlo perfeito, operação eficiente, mais do que nunca

O emblemático Sistema Hidráulico Inteligente CASE (CIHS) agora apresenta novos modos de trabalho e configurações hidráulicas ajustáveis para oferecer um funcionamento mais suave e eficiente comparativamente ao da geração anterior.



SÉRIE E

ESCAVADORAS DE RASTOS



VERSATILIDADE MELHORADA

Elevado grau de personalização para cada aplicação

Os modos de trabalho com uma nova abordagem conceptual têm uma posição de aceleração independente e oferecem uma combinação precisa em função dos requisitos de cada aplicação:

Modo SP (Super Power) para uma máxima produtividade (tal como na anterior Série D), disponibilizando um nível de performance total.

Modo P (Power) substitui os modos H e A da Série D, com seleção do nível de aceleração entre 1 e 10.

Modo E (Eco) para máxima economia de combustível, com seleção do nível de aceleração entre 1 e 10.

Modo L (Lifting) otimizado para manipular objetos, com aumento de potência sempre ativado e um sistema de alerta de sobrecarga; permite ajustes de aceleração de 1 a 6.

O proprietário da máquina pode bloquear a seleção dos modos de trabalho.

NOVIDADE O revolucionário modo Eco reduz o consumo de combustível graças ao controlo seletivo do motor e da bomba de acordo com o movimento. Mantém o binário máximo da bomba para alta produtividade e minimiza o consumo de combustível para operações de baixo esforço.



O equilíbrio dos fluxos hidráulicos também pode ser personalizado com base nas preferências do operador:

+ «Deslocamento do braço» vs «Elevação»

+ «Deslocamento do braço» vs «Rotação»

(só nos modelos a partir da CX210E)

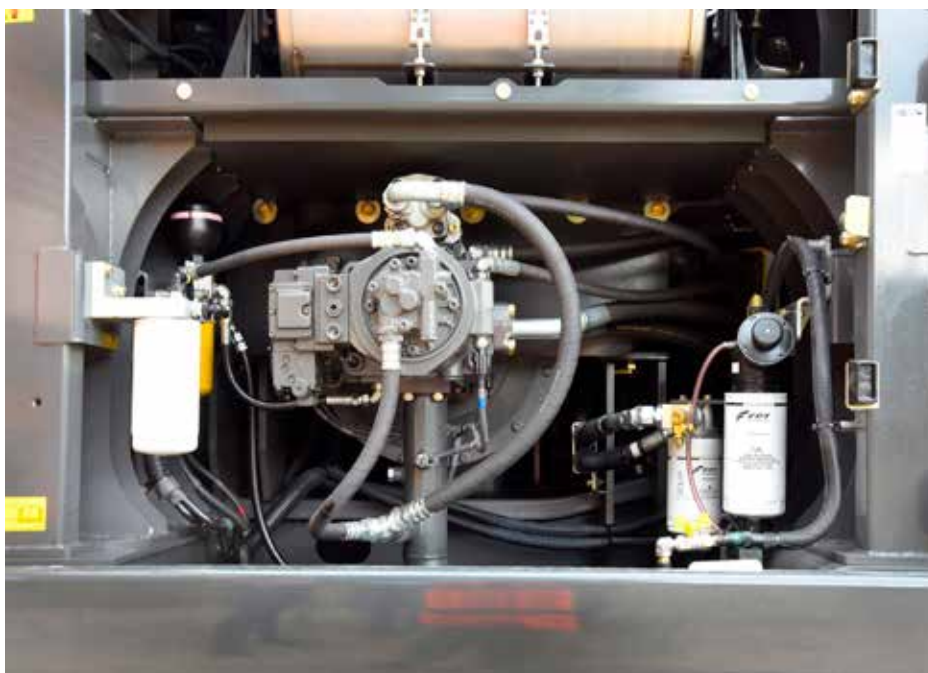
A Série E tem mais versatilidade ao permitir que o operador selecione o tipo de ferramenta de trabalho e insira o número do modelo personalizável no monitor da máquina. Ao selecionar as configurações de fluxo e pressão, pode também definir o fluxo máximo para proteger o acessório.

Há um novo contrapeso adicional de mais de 500 kg, opcional no modelo CX210E LC para garantir uma estabilidade perfeita; também inclui engates rápidos e acessórios mais pesados, ampliando ainda mais a capacidade da máquina de se adaptar a diferentes condições de trabalho.



PRODUTIVIDADE

TRABALHO INTELIGENTE, MAIOR PRODUÇÃO



MAIOR EFICIÊNCIA

Rendimento superior e grande poupança de combustível

A nova geração Série E combina os recursos de economia de energia comprovados na Série D com novos modos de trabalho e configurações hidráulicas para maior eficiência.

O avançado sistema de gestão automática de energia herdado da Série D consiste em seis funções de controlo de energia:

- + **Controlo de binário da bomba:** evita quedas na rotação do motor em condições de carga excessiva do sistema, enquanto reduz o consumo de combustível em operações que não requerem potência máxima da bomba.
- + **Controlo do consumo da lança:** aumenta a eficiência do consumo de combustível nos movimentos de rotação e descida da lança.
- + **Controlo da pressão de rotação:** reduz o fluxo inicial da bomba e melhora o controlo no início da rotação para reduzir o consumo de combustível.
- + **Regeneração do óleo da lança:** o óleo de retorno do movimento de descida da lança utiliza-se para acelerar a saída do braço (apenas no modelo CX210E e superiores).
- + **Controlo do curso do carretel:** ajusta automaticamente a pressão em função da reação dos sensores, evitando assim um consumo hidráulico excessivo desnecessário.
- + **Ralenti automático/inativação do ralenti:** funções personalizáveis que podem ser alteradas manualmente por forma a reduzir a rotação do motor ou até parar o mesmo, após um período de inatividade.

Com todos esses recursos, coordenados pelo Sistema Hidráulico Inteligente CASE (CHIS) e o novo e melhorado motor FPT, as escavadoras da Série E oferecem desempenho sem precedentes e alto nível de economia de combustível.



ENERGIA MAIS LIMPA

Motores compatíveis com a Fase V da UE



Os novos motores FPT NEF cumprem os padrões da Fase V com a inovadora solução HleSCR2 desenvolvida internamente, que usa apenas um catalisador de oxidação diesel e um dispositivo, que **não necessita de manutenção**, integrado no catalisador SCR para obter uma redução drástica de emissões.

- + O filtro SCR é “construído para toda a vida” e não requer substituição nem limpeza mecânica durante toda a sua vida útil de regulação de emissões.
- + O fluxo de admissão de ar é aumentado por um turbocompressor refrigerado a ar.
- + A injeção múltipla oferece um elevado binário em baixas rotações, garantindo o melhor desempenho da sua classe.
- + **Sem válvula EGR**, o que significa que 100% de ar fresco é aspirado para a combustão, não necessitando de nenhum sistema de refrigeração adicional.

Os novos motores NEF de Fase V podem oferecer ainda maior desempenho com baixas emissões, pois estão preparados para operarem com **biodiesel B7** e **HVO** (Óleo Vegetal Hidrogenado, uma alternativa mais limpa e de maior qualidade que o biodiesel, com desempenho superior em climas frios), além de outros parafínicos combustíveis como **GTL** (gás para líquidos), **CTL** (carvão para líquidos), **BTL** (biomassa para líquidos).

A COMODIDADE COMO PRIORIDADE PARA DESENVOLVER TRABALHO DE PRIMEIRO NÍVEL



MAIOR COMODIDADE

Condições de trabalho ideais, todos os dias

- + Cabine pressurizada e mais estanque, melhor acessibilidade e mais espaço para os pés.
- + Assento ergonómico com suspensão pneumática com encosto alto e ajuste de reclinção e aquecimento opcional.
- + Consola suspensa relativamente aos comandos de controlo com posições otimizadas – o operador mantém a postura de trabalho preferida ajustando a posição do assento.
- + Menos deslocamento para os pedais e apoios para os pés para reduzir a fadiga durante o trabalho.
- + Controlos de ar condicionado automáticos integrados no monitor.
- + Melhor desempenho do ar condicionado com um upgrade de refrigeração e saídas de ar em locais ideais.
- + Capacidade de armazenamento otimizada com compartimento para colocar um pequeno refrigerador e uma lancheira, espaço para smartphone e dois porta-copos grandes.
- + Roletes reposicionados para reduzir a vibração e proporcionar uma operação mais suave.
- + CX210E com cabine silenciosa, 1dB de ruído interno mais baixo em comparação com a Série D e 3dB a menos nos modelos CX250E/ CX300E.



SEGURANÇA E MANUTENÇÃO

TRABALHO SEGURO EM TODAS AS CONDIÇÕES

FUNCIONAMENTO E ACESSIBILIDADE MAIS SEGURA

A segurança é primordial, tanto dentro como fora da cabine

- + Estrutura de cabine reforçada que cumpre as normas ROPS e FOPS.
- + Proteção FOPS nível 2
- + Proteção frontal de fábrica nível 2 de OPG; proteção de grade e proteção frontal OPG de nível 1 disponíveis como kit DIA.
- + Alarme de deslocamento montado opcionalmente de fábrica para maior segurança no trabalho ao redor da máquina.
- + Novo recurso de segurança com bloqueio automático da alavanca que imobiliza de imediato a máquina quando o operador desliga o bloqueio da porta acidentalmente.
- + Detecção de fixação do cinto de segurança.
- + Degraus e corrimãos largos, robustos e confortáveis para acesso seguro à parte superior do capô.
- + Placas antiderrapantes e tampa superior do capô apoiadas em dois pistões a gás e fixadas com dois batentes mecânicos.
- + Plataforma larga na parte superior do compartimento do motor para trabalhar com segurança.

VISIBILIDADE SUPERIOR

Desenhado para oferecer uma visibilidade surpreendente

- + A visibilidade, que já era incrível na Série D, foi melhorada ainda mais:
- + Superfície envidraçada com melhor visibilidade do lado direito.
- + Monitor maior (7 a 10 polegadas) com resolução mais alta, cinco botões configuráveis e menus adicionais na tela.
- + Câmaras standard à direita e na traseira, além de uma câmara opcional à esquerda para o CMVM (CASE Maximum View Monitor), sistema de visão 270° de 3 câmeras (traseira e laterais) com design de ecrã modificado.
- + Câmaras aprimoradas para melhor equilíbrio de cores.
- + Melhor desembaciamento do vidro frontal.
- + Novo bico no para-brisas com spray de difusão que garante uma melhor limpeza do para-brisas.
- + Pacote de iluminação LED opcional disponível para uma iluminação mais clara e ampla.
- + Função de luzes “de seguimento” com temporizador.



SEGURANÇA E MANUTENÇÃO

TRABALHO SEGURO EM TODAS AS CONDIÇÕES



FÁCIL MANUTENÇÃO

Solução de serviços concretos e conectados

- + Novos intervalos de serviço com custos de manutenção inferiores
 - **Óleo do motor, combustível e filtros de óleo** de 500 a 1000 horas.
 - **O filtro do módulo de abastecimento AdBlue** com manutenção alargada, passou de 3000 para 4000 horas.
 - A manutenção do óleo **da caixa de velocidades** passou de 1000 a 2000 horas (na CX210E/CX250E).
- + Os casquilhos com Sistema de Manutenção Alargado (EMS) oferecem intervalos de lubrificação de 1.000 horas nos pinos da lança e braço e 250 horas no pino do balde.
- + Não possui EGR, o que reduz a complexidade no ATS.
- + O dispositivo de limpeza automática SCR no do DPF não requer substituição ou limpeza mecânica durante sua vida útil.
- + O bocal de combustível com flutuador integrado no tanque de combustível oferece melhor visibilidade durante o reabastecimento.
- + A tampa do tanque de óleo hidráulico com respirador integrado permite o reabastecimento sem ferramentas.
- + A válvula de amostragem recém-adicionada no compartimento da bomba permite uma fácil análise do óleo hidráulico.
- + Maior capacidade do reservatório do limpa para-brisa, para fazer menos recargas.
- + Design compacto do cilindro tensor da corrente para facilitar a limpeza da lama ao redor dos roletes superiores.
- + Tapete da cabine dividido em duas peças para facilitar a limpeza.
- + Cobertura do radiador com maior abertura lateral e abertura adicional sob a estrutura superior para melhor acesso (abertura adicional somente na CX210E/CX250E).



- + Altura do filtro de ar modificada para facilitar a sua colocação e remoção.
- + Inclinação do condensador A/C adicionada para facilitar a limpeza.
- + Nova opção de ventilador reversível (disponível para CX210E/CX250E).
- + O tensor automático da correia do ventilador não requer calibração manual.

- + Diagnóstico e assistência remota, manutenção interativa com o novo módulo bidirecional CASE SiteConnect e melhores serviços de telemática do SiteWatch.

A nova oferta após venda telhas em **borracha aparafusáveis NEXPRO da CASE**, disponíveis no modelo CX210E equipado com sapatas de 600 mm, torna rápido e fácil alternar entre aplicações na estrada e em campo, ampliando a versatilidade da máquina e aumentando a rentabilidade do cliente.



RAZÕES PRINCIPAIS PARA OPTAR PELA NOVA SÉRIE E

A MELHOR RELAÇÃO ENTRE VELOCIDADE E CONTROLO

O Sistema Hidráulico Inteligente CASE (CIHS) é referência no mercado pelos seus tempos de ciclo rápidos, melhor desempenho com economia de energia e controlo perfeito.

FIABILIDADE E QUALIDADE MELHORADAS

As escavadoras CASE são conhecidas pelo seu design equilibrado e componentes de primeira linha. Novas melhorias na estrutura do braço, lança e piso incrementaram ainda mais a sua qualidade.

MAIOR VERSATILIDADE

- + **NOVIDADE:** 4 modos de trabalho (Super Power, Power, Eco Lifting)
- + **NOVIDADE:** 10 ajustes de aceleração independentes do modo de trabalho.
- + **NOVIDADE:** personalização do equilíbrio do fluxo de oscilação, braço e lança para poder adaptar-se a qualquer aplicação.
- + **NOVIDADE:** tipos de implementos e nomes podem ser guardados no computador de bordo para gestão rápida de ferramentas.
- + **NOVIDADE:** contrapeso opcional com mais de 500 kg para a CX210E LC para suportar acessórios mais pesados.

MAYOR EFICIENCIA

- + **NOVIDADE:** modo Eco que garante o melhor controlo seletivo do motor e da bomba, levando o binário ao máximo somente quando necessário e economizando mais combustível.
- + **NOVIDADE:** motor FPT Stage V sem EGR com combustão mais eficiente.
- + **NOVIDADE:** motor de translação melhorado para maior eficiência mecânica.

CONECTIVIDADE MELHORADA

- + **NOVIDADE:** módulo bidirecional CASE Site Connect.
- + **NOVIDADE:** capacidades de manutenção ativo.
- + **NOVIDADE:** assistência remota.
- + **NOVIDADE:** Solução telemática standard da CASE (Modem, cablagem, antena e subscrição do SiteWatch Advanced durante 3 anos).

+ VISIBILIDADE SUPERIOR

- + **NOVIDADE:** ecrã LCD de 10 polegadas, o maior do setor, com 5 botões configuráveis e novas funções de menu.
- + **NOVIDADE:** melhoria na limpeza e descongelamento do vidro frontal.
- + **NOVIDADE:** melhor visibilidade sobre o lado direito.
- + CMVM (CASE Maximum View Monitor), sistema de visão com 3 câmaras (traseira e lateral) opcional para uma visibilidade geral otimizada.
- + iluminação LED opcional.



MAIOR COMODIDADE

- + **NOVIDADE:** consola suspensa relativamente ao assento.
- + **NOVIDADE:** cabine mais ampla e maior espaço para os pés.
- + **NOVIDADE:** controlos dedicados de A/C no monitor, sempre ao seu alcance.
- + **NOVIDADE:** ar condicionado melhorado com novas saídas de ar.
- + **NOVIDADE:** deslocação suave com roletes reposicionados.
- + **NOVIDADE:** ambiente mais silencioso na cabine.



FÁCIL MANUTENÇÃO

- + **NOVIDADE:** intervalos de substituição do óleo do motor e filtro de combustível estendido para 1.000 horas e intervalos de lubrificação de casquilhos de 1.000 horas para os pinos da lança e braço.
- + **NOVIDADE:** dispositivo automático de limpeza do filtro SCR, livre de manutenção e construído para toda a vida.
- + **NOVIDADE:** fácil acesso ao depósito hidráulico graças à tampa com respirador.
- + **NOVIDADE:** tapete dividido.
- + **NOVIDADE:** ventilador reversível opcional para maior eficiência na limpeza do radiador.
- + **NOVIDADE:** oferta pós-venda de pinos de borracha NEXPRO aparafusados para substituição rápida e maior versatilidade.

ENERGIA MAIS LIMPA

- + **NOVIDADE:** motor FPT Fase V, líder europeu, reconhecido pela sua fiabilidade e inovação. tradição com mais de 25 anos de experiência.
- + **NOVIDADE:** sistema de alta eficiência SCR 2 coberto por 13 patentes.
- + **NOVIDADE:** sem EGR.
- + **NOVIDADE:** compatível com combustíveis alternativos sintéticos e HVO.

FUNCIONAMENTO E ACESSIBILIDADE MAIS SEGUROS

- + Cabine ROPS com FOPS de nível 2.
- + Base para corpos e corrimãos estendidos standard.
- + Alarme de deslocamento instalado de fábrica opcional.
- + **NOVIDADE:** sistema de segurança de bloqueio automático das mudanças.



A PARTE CIENTÍFICA

O sistema CASE SiteWatch[™] recorre à utilização de uma unidade CASE SiteConnect de alta tecnologia montada em cada máquina de forma a obter informação sobre a máquina e os satélites GPS.

Esses dados são então enviados por Wi-Fi por meio de redes de comunicação móvel para o portal da web do sistema CASE SiteWatch[™].



SITWATCH: FROTA CENTRALIZADA CONTROLE OS SEUS ATIVOS COM A PONTA DOS SEUS DEDOS

Meça a sua verdadeira disponibilidade de recursos e otimize-a

- + Elimine “frotas fantasmas” : o SiteWatch permite identificar unidades de substituição ou máquinas com carga insuficiente em qualquer local.
- + Consiga perceber onde é que as suas máquinas são mais necessárias.
- + Fazer a manutenção das máquinas atempadamente é mais fácil, pois os horários de trabalho atualizados estão sempre disponíveis.
- + Estenda os benefícios do sistema SiteWatch[™] para o resto de sua frota: O sistema SiteWatch[™] também pode ser instalado em unidades de outras marcas.

Desafie o seu custo total de propriedade!

- + Poder comparar o uso de combustível nos diferentes tipos de máquinas permitirá que escolha o equipamento mais adequado.
- + Economize nos custos de transporte com tarefas de manutenção programadas e agrupadas.
- + Tranquilidade, disponibilidade otimizada e menores custos de reparação: Com a manutenção preventiva, pode, por exemplo, receber um alerta caso o motor precise de manutenção, além de evitar avarias gravosas.
- + Poder comparar o retorno do investimento dos seus ativos em diferentes pontos.
- + O seu equipamento só será utilizado durante as horas de trabalho predeterminadas. Pode definir avisos para saber se a máquina está a ser utilizada durante o fim de semana ou à noite ou fora do horário estabelecido.
- + Integração com o pacote de manutenção programado, garantindo que os serviços necessários são realizados no momento certo.

Maior segurança, menor o prémio de seguro

- + Mantenha os ladrões afastados: dissuada ataques devido a ter a sua máquina geo-localizada. O sistema SiteWatch[™] é oculto para que os ladrões não o encontrem rapidamente.
- + A sua frota é utilizada apenas onde decidir. Pode projetar um perímetro virtual e receber um alerta por e-mail quando uma máquina ultrapassar esse perímetro.

ASSISTÊNCIA PERSONALIZADA

CASE SEMPRE CONSIGO

SITECONNECT: ASSISTÊNCIA PROATIVA E REMOTA

A unidade SiteConnect permite a comunicação bidirecional entre a sua máquina e o seu concessionário CASE. Estes serão capazes de executar diagnósticos remotos e analisar os dados da máquina antes de se deslocarem para a máquina.

Maximize a disponibilidade de utilização da máquina

- + Economize tempo enquanto o seu concessionário assiste remotamente o operador. A máquina pode estar em qualquer lugar, desde que o concessionário se possa ligar remotamente à máquina para realizar diagnósticos.
- + O seu concessionário irá ajudá-lo a utilizar a ferramenta SiteConnect para maximizar o tempo de trabalho da sua máquina.

Otimize a eficiência de manutenção

- + Ao permitir que o seu concessionário analise a sua máquina remotamente, irá permitir que resolvam problemas no menor tempo possível e numa única visita, levando de imediato peças e ferramentas corretas.
- + As unidades de controlo eletrónico instaladas na máquina podem estar sujeitas a atualizações de software: Utilizando o SiteConnect, o seu concessionário CASE será capaz de realizar atualizações de software na sua máquina remotamente.
- + Aumento da disponibilidade de utilização, redução de custos!

Reduza os seus custos totais de propriedade

- + Utilizando os dados obtidos sobre o estado e desempenho da sua máquina pelo SiteConnect, o seu concessionário CASE pode fornecer um serviço rápido e eficiente, quando precisar. Isso dá-lhe maior disponibilidade de utilização.



escarregue a aplicação SiteManager para permitir o acesso remoto ao seu computador diretamente das instalações do concessionário, sempre com o seu consentimento. Um autocolante com um QR Code do SiteConnect está afixado na coluna direita da cabine. Digitalize o QR Code com o seu smartphone para aceder rapidamente à página do SiteConnect, de onde pode descarregar facilmente a aplicação e obter conteúdo útil.

EQUIPAMENTO STANDARD E OPCIONAIS

EQUIPAMENTO STANDARD

MOTOR

- + FPT NEF de 6 cilindros turbodiesel + Fase V
- + Redução Catalítica Seletiva no filtro (SCRoF)
- + Catalisador de Oxidação Diesel (DOC)
- + Sem EGR
- + Turbocompressor VGT
- + Injeção eletrônica de combustível
- + Sistema common rail de alta pressão
- + Arranque de segurança neutro
- + Aquecimento automático do motor, paragem de emergência
- + Pré-aquecimento das velas da ignição
- + EPF (Função de Proteção do Motor)
- + Filtragem de combustível de duas fases
- + Filtro de ar de dois corpos
- + Filtro de óleo remoto
- + Bujão de drenagem de óleo ecológico
- + Intervalo de troca do filtro de combustível e óleo de motor de 1000 horas.
- + Sistema de 24 volts
- + Interruptor de desconexão da bateria
- + Equipamento de refrigeração para alta temperatura ambiente
- + Combustível externo e indicadores AdBlue
- + Sistema de refrigeração de combustível
- + Filtro de combustível + pré-filtro de combustível com indicador de acumulação de água
- + Válvula de corte de combustível
- + Arranque ao ralenti
- + Radiador, refrigerador de óleo, intercooler, tela protetora
- + Bomba de reabastecimento

SISTEMAS DE POUPANÇA DE COMBUSTÍVEL

- + Modo Eco
- + Ralenti automático
- + Ralenti "One-touch"
- + Desligamento em ralenti
- + Controlo do binário da bomba (PTC)
- + Controlo do consumo da lança (BEC)
- + Controlo da pressão da rotação (SRF)
- + Controlo do curso do carretel (SSC)
- + Regeneração do Óleo da Lança (BOR)

COMPONENTES HIDRÁULICOS

- + Equilíbrio do controlo de fluxo hidráulico
- + Bombas hidráulicas controladas eletronicamente
- + Aumento automático da potência.
- + Mudança automática de velocidade de deslocação
- + 4 modos de trabalho selecionáveis
- + Dispositivo de aviso de sobrecarga
- + Controlos de modelo ISO
- + Predefinições da bomba auxiliar
- + Seleção auxiliar controlada com comutador
- + Válvula auxiliar
- + Indicador de restrição do filtro hidráulico
- + Radiador de óleo
- + Intervalo de mudança de óleo hidráulico às 5.000 horas
- + Intervalo de substituição do filtro hidráulico às 2.000 horas
- + Equipamento hidráulico de conexão rápida
- + Porta de alimentação de fluido hidráulico com respirador

ESTRUTURA SUPERIOR

- + Espelhos de acordo com as normas ISO
- + Varandim, acesso pela direita
- + Varandim de segurança de acordo com as normas ISO
- + Cabine montada com isolamento (gel e borracha)
- + Olhais de elevação para contrapeso
- + Tampa do depósito de combustível com fechadura, portas para manutenção e caixa de ferramentas
- + Câmara de segurança para visão lateral e posterior

ESTAÇÃO DO OPERADOR

- + Proteção ROPS
- + Proteção FOPS Nível 2 OPG
- + Cabine pressurizada
- + Vidro de segurança temperado
- + Janela frontal com segurança "One-touch"
- + Para-sol e defletor de chuva
- + A/C, aquecimento e descongelamento com controlo automático
- + Compartimento refrigerador, porta-copos e cinzeiros

EQUIPAMENTO OPCIONAL

MOTOR

- + Porta de amostragem para óleo do motor e óleo hidráulico
- + Limpeza automática ciclónica de pré limpeza do motor
- + Ventilador reversível

COMPONENTES HIDRÁULICOS

- + Circuito da válvula limitador
- + Controlo Proporcional do Circuito de Baixo Caudal (não disponível na CX210E Long Reach)
- + Circuito de martelo com controlo elétrico proporcional.
- + Circuito multifunções (martelo/alto fluxo) com controlo elétrico proporcional (não disponível no modelo CX210E Long Reach)
- + Circuito de dupla ação com controlo proporcional elétrico (disponível apenas no

modelo CX210E Long Reach)

ESTRUTURA SUPERIOR

- + Contrapeso opcional de 500 kg (apenas na 210E LC)

POSIÇÃO DO OPERADOR

- + Assento aquecido
- + Proteção dianteira da cabine - barras verticais (OPG nível 2)
- + Proteção dianteira da cabine - barras verticais (OPG nível 1), disponível como kit DIA
- + Grade de malha frontal, disponível como kit DIA
- + Alarme de deslocamento
- + Bluetooth e rádio AM/FM com antena e 2 caixas de alta voz
- + 8 luzes de trabalho LED (2 no teto da cabine, 1 na lança esquerda, 1 na caixa de

- + Luz central interior
- + Consola de suspensão a ar de baixa frequência multiajustável e assento inclinável com molas pneumáticas e amortecedor hidráulico de dupla ação
- + Assento deslizante, 90mm
- + Cinto de segurança com sinal sonoro
- + Apoios de braço ajustáveis
- + Controlos de joystick de esforço mínimo
- + Cockpit deslizante de 80 mm
- + Sistema de seleção auxiliar
- + Porta auxiliar para dispositivos eletrónicos auxiliares
- + Monitor LED multifunções a cores (10 mm) com interruptores de silicone
- + 22 idiomas selecionáveis
- + Sistema anti-roubo (sistema de código de arranque)
- + Tapete dividido
- + Tomada elétrica de 12 volts
- + Tomada de isqueiro de 24 volts
- + Janela direita em uma peça
- + 4 luzes de trabalho de halogénio (2 no teto da cabine, 1 na lança esquerda, 1 na caixa de ferramentas)
- + Limpa para-brisa
- + Janela de teto transparente (Lexan) com persiana para o sol
- + Compartimentos de armazenamento
- + Sistema de diagnóstico a bordo

ACESSÓRIOS

- + Lança de série de 5,7 m
- + Lança de 2 peças
- + Lança de longo alcance de 8,7 m
- + Braço de 2,94 m
- + Braço de longo alcance de 6,4 m
- + Tipos de acessórios e nomes guardados no ecrã

CHASSIS

- + Sapatas de aço de 600 mm com espessura tripla
- + Cubo de rolamento da plataforma giratória
- + Rastos selados
- + Pontos de amarro

TELEMÁTICA

- + Módulo SiteConnect e subscrição Sitewatch Advanced com controlo remoto durante 3 anos

ferramentas, 4 no perímetro da máquina)

- + Defletor para a chuva
- + CMXM (CASE Maximum View Monitor), sistema de visão com 3 câmaras (posterior e laterais) de 270° e câmara esquerda adicional.

ACESSÓRIOS

- + Braço de 2,40 m

CHASSIS

- + Sapatas de aço de 500 mm com espessura tripla (apenas no CX210 NLC).
- + Sapatas de aço de 700/800 mm com espessura tripla
- + Sapatas de aço de 900 mm com espessura tripla (para solos pantanosos, apenas na CX210E LC)
- + Sapatas com espessura tripla.

ESPECIFICACIONES

CX210E

MOTOR

Modelo _____ FPT NEF6
 Tipo _____ Diesel a 4 tempos refrigerado a água,
 6 cilindros em linha, sistema Common Rail de alta pressão
 (controlo eletrónico), turbo com intercooler refrigerado
 a ar, sistema SCRoF, EGR free
 Número de cilindros / cilindrada (l) _____ 6 / 6,7
 Nível de emissões _____ Stage V
 Diâmetro e curso (mm) _____ 104 x 132
Potência nominal ao volante
 ISO 9249 (kW / CV) _____ 120,4 a 1800 min⁻¹
 ISO 14396 (kW / CV) _____ 124,0 a 1800 min⁻¹
Binário máximo
 ISO 9249 (Nm) _____ 644 a 1600 min⁻¹
 ISO 14396 (Nm) _____ 657 a 1600 min⁻¹

SISTEMA HIDRÁULICO

Bombas principais _____ 2 bombas de pistões axiais e fluxo
 variável com sistema de regulação
 Fluxo de óleo máximo (litro/min) _____ 2 x 211 a 1800 min⁻¹
Pressão do circuito de trabalho
 Lança/Braço/Balde (MPa) _____ 34,3 - 37,3
 com Power boost automático
 Circuito de rotação (MPa) _____ 29,4
 Circuito de movimento (MPa) _____ 34,3
 Bomba piloto (litro/min) _____ 18
 Pressão do circuito de trabalho (MPa) _____ 3,9
Cilindros da lança
 Diâmetro (mm) _____ 120
 Curso (mm) _____ 1255
Boom - Posicionamento da lança (apenas lança de duas peças)
 Diâmetro (mm) _____ 150
 Curso (mm) _____ 1090
Cilindros do braço
 Diâmetro (mm) _____ 140
 Curso (mm) _____ 1460
Cilindros do balde
 Diâmetro (mm) _____ 120
 Curso (mm) _____ 1010

ROTAÇÃO

Motor da rotação _____ Motor de pistões axiais
 de cilindrada constante
 Velocidade máxima de rotação (min⁻¹) _____ 11,5
 Binário da rotação (Nm) _____ 64000

PRESTAÇÕES MONO LC-NLC		Braço 2,40 m	Braço 2,94 m
Comprimento da lança	mm	5700	5700
Raio do balde	mm	1450	1450
Rotação da articulação do balde	°	177	177
A Alcance máximo a GRP (LC/NLC)	mm	9240 / 9230	9730
B Alcance máximo	mm	9420	9900
C Profundidade máxima de escavação (LC/NLC)	mm	6110 / 6080	6640 / 6620
D Altura máxima de escavação (LC/NLC)	mm	9400 / 9420	9610 / 9640
E Altura máxima de descarga (LC/NLC)	mm	6590 / 6620	6810 / 6840
F Raio mínimo de rotação	mm	3620	3660

FORÇA DE ESCAVAÇÃO (ISO 6015)		Braço 2,40 m	Braço 2,94 m
Força de escavação do braço	kN	123	103
Com Power Boost automático	kN	133	112
Força de escavação do balde	kN	142	142
Com Power Boost automático	kN	154	154

FILTROS

Filtro de aspiração (µm) _____ 105
 Filtro de retorno (µm) _____ 6
 Filtro de aspiração (µm) _____ 8

SISTEMA ELÉTRICO

Voltagem (V) _____ 24
 Alternador (Amp) _____ 90
 Arranque (V - kW) _____ 24 - 4,0
 Bateria _____ 2 x 12 V 92 Ah/5 HR

CHASSIS

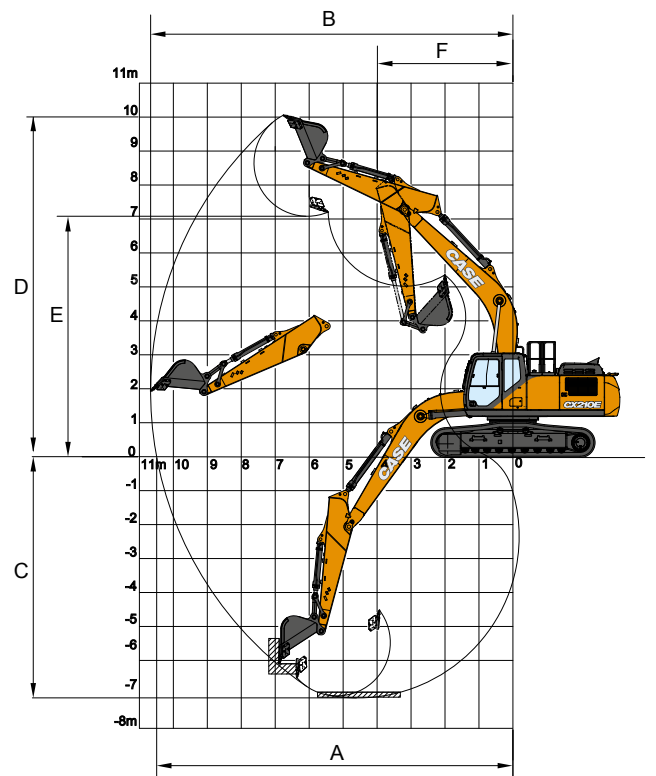
Motor de movimento _____ Motor de pistões axiais de fluxo
 variável
 Velocidade de deslocação alta
 mudança automática de velocidade em movimento (km/h) _____ 5,6
 Velocidade de deslocação baixa (km/h) _____ 3,4
 Força de tração (KN) _____ 188
 Número de roletes (de cada lado) _____ 2
 Número de roletes do rasto (de cada lado) _____ 8
 Número de sapatas (de cada lado) _____ 49
 Tipo de sapatas _____ Teja de triple grosor
 Inclinação máxima _____ 70% (35°)

NÍVEL ACÚSTICO

Nível acústico exterior garantido
 (EU Directiva 2000/14/EC) (dB(A)) _____ LwA 100
 Nível acústico dentro da cabine (ISO 6396) (dB(A)) _____ LpA 68

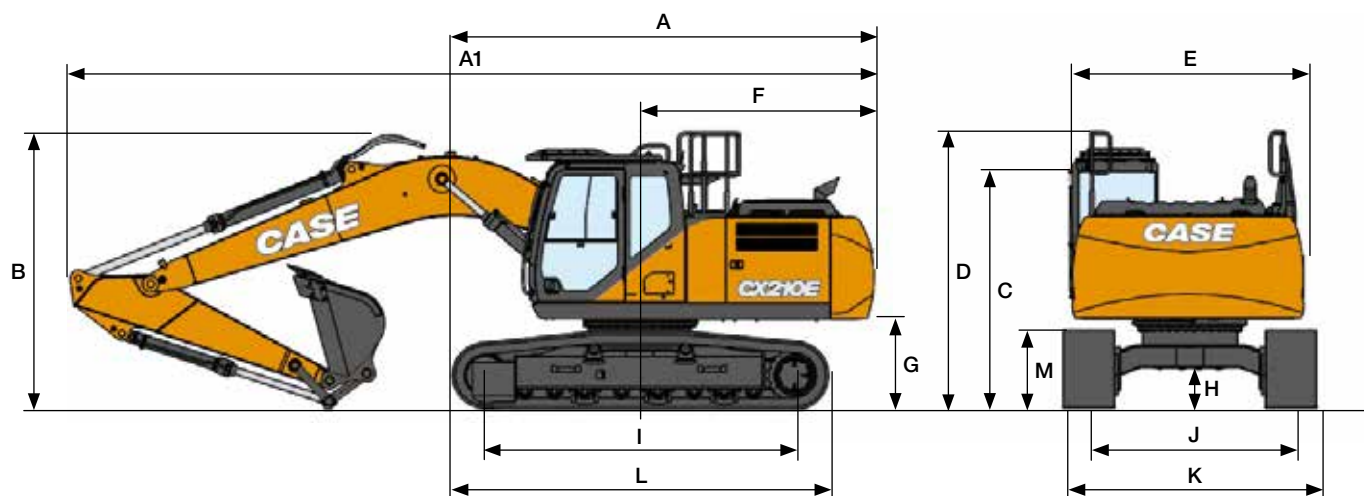
CAPACIDADES

	LC	NLC
Depósito de combustível (l)	410	320
Sistema hidráulico (l)	280	265
Depósito hidráulico (l)	162	145
Depósito de AdBlue (l)	84	60



ESPECIFICAÇÕES

CX210E LC-NLC MONO



DIMENSÕES GERAIS		Balancim 2,40 m	Balancim 2,94 m
A Comprimento total (sem acessório) (LC/NLC)	mm	5050 / 5120	5050 / 5120
A1 Comprimento total (com acessório) (LC/NLC)	mm	9550 / 9630	9470 / 9540
B Altura total (até ao extremo superior da lança) (LC/NLC)	mm	3170 / 3190	2980 / 2970
C Altura da cabine (LC/NLC)	mm	3070 / 3100	3070 / 3100
D Altura total (até ao final do varandim) (LC/NLC)	mm	3150 / 3180	3150 / 3180
E Largura total da torre (LC/NLC)	mm	2760 / 2520	2760 / 2520
F Raio de rotação (parte traseira) (LC/NLC)	mm	2830 / 2890	2830 / 2890
G Altura por baixo da torre (LC/NLC)	mm	1040 / 1070	1040 / 1070
H Distância mínima ao solo (LC/NLC)	mm	440 / 430	440 / 430
I Distância entre eixos (entre o centro das rodas)	mm	3660	3660
J Largura da guia (LC/NLC)	mm	2390 / 1990	2390 / 1990
K Largura total do chassis (LC com sapatas de 600mm / NLC com sapatas de 500mm)	mm	2990 / 2490	2990 / 2490
L Comprimento total da escavadora (LC/NLC)	mm	4470 / 4460	4470 / 4460
M Altura dos rastros	mm	920	920

PESO E PRESSÃO NO SOLO MONO LC

Com braço de 2,40 m, balde de 1,0 m³, operador, lubrificante, refrigerante, depósito de combustível cheio e dispositivo de proteção superior OPG nível 2 e contrapeso standard.

LC	Peso	Pressão no solo
Sapatas de 600 mm	21600 kg	0,045 MPa
Sapatas de 700 mm	22040 kg	0,040 MPa
Sapatas de 800 mm	22340 kg	0,036 MPa

Contrapeso Standard = 3.900 kg
 Contrapeso Pesado = 3.900 kg + 500 kg

PESO E PRESSÃO AO SOLO MONO NLC

Com braço de 2,40 m, balde Sumitomo 1,0 m³, sapatas de 500mm, operador, lubrificante, refrigerante, depósito de combustível cheio e dispositivo de proteção superior OPG nível 2..

NLC	Peso	Pressão no solo
Sapatas de 500 mm	22300 kg	0,056 MPa

Contrapeso 4.600 kg

CAPACIDADE DE ELEVAÇÃO

CX210E LC-NLC MONO

ALCANCE											
Frontal Lateral	2,0 m		4,0 m		6,0 m		8,0 m		Al alcance máx.		m

CHASSIS LC - Braço curto 2,40 m, sapatas de 600 mm, alcance máximo 7,97 m

8,0 m									5920*	5920*	4,97
6,0 m					5550*	5320			5500*	4340	6,77
4,0 m			8400*	8400*	6250*	5090			5210	3480	7,66
2,0 m			11580*	8410	7360*	4770			4800	3180	7,97
0 m			12570*	8090	7120	4560			4910	3230	7,76
-2,0 m	9990*	9990*	11890*	8130	7090	4530			5720	3740	6,98
-4,0 m			9420*	8420					6710*	5490	5,39

CHASSIS LC - Braço standard 2,94 m, sapatas de 600 mm, alcance máximo 8,45 m

8,0 m									4170*	4170*	5,72
6,0 m					5030*	5030*			3710*	3710*	7,33
4,0 m			7480*	7480*	5830*	5200	4650*	3320	3660*	3210	8,16
2,0 m			10830*	8670	7050*	4860	4810	3210	3870*	2950	8,45
0 m			12490*	8180	7170	4610	4710	3110	4390*	2980	8,25
-2,0 m	9340*	9340*	12300*	8120	7080	4530			5130	3370	7,53
-4,0 m	17390*	17390*	10440*	8330	6690*	4680			6520*	4590	6,09

CHASSIS LC - CONTRAPESO PESADO - Braço curto de 2,40 m, sapatas de 600 mm, alcance máximo 7,97 m

8,0 m									5920*	5920*	4,97
6,0 m					5550*	5550*			5500*	4600	6,77
4,0 m			8400*	8400*	6250*	5390			5400*	3700	7,66
2,0 m			11580*	8940	7360*	5070			5060	3390	7,97
0 m			12570*	8610	7510	4860			5190	3450	7,76
-2,0 m	9990*	9990*	11890*	8650	7480	4830			6040	3980	6,98
-4,0 m			9420*	8940					6710*	5840	5,39

CHASSIS LC - CONTRAPESO PESADO - Braço standard 2,94 m, sapatas de 600 mm, alcance máximo 8,45 m

8,0 m									4170*	4170*	5,72
6,0 m					5030*	5030*			3710*	3710*	7,33
4,0 m			7480*	7480*	5830*	5500	4650*	3530	3660*	3410	8,16
2,0 m			10830*	9190	7050*	5160	5080	3420	3870*	3150	8,45
0 m			12490*	8700	7560	4910	4970	3320	4390*	3190	8,25
-2,0 m	9340*	9340*	12300*	8640	7470	4830			5410	3600	7,53
-4,0 m	17390*	17390*	10440*	8850	6690*	4980			6520*	4890	6,09

CHASSIS NLC - Braço curto 2,40 m, sapatas de 500 mm, alcance máximo 7,97 m

8,0 m									5910*	5910*	5,01
6,0 m					5560*	4940			5500*	4030	6,79
4,0 m			8450*	8450*	6270*	4720			5410*	3250	7,67
2,0 m			11610*	7560	7370*	4410			5240	2970	7,97
0 m			12570*	7260	7770	4210			5380	3020	7,75
-2,0 m	10140*	10140*	11870*	7300	7740	4190			6270	3490	6,96
-4,0 m			9360*	7580					6710*	5100	5,36

CHASSIS NLC - Braço standard 2,94 m, sapatas de 600 mm, alcance máximo 8,45 m

8,0 m									4170*	4170*	5,75
6,0 m					5030*	5030*			3710*	3630	7,35
4,0 m			7530*	7530*	5850*	4820	4700*	3110	3660*	3000	8,17
2,0 m			10870*	7800	7060*	4500	5250	3000	3870*	2760	8,45
0 m			12500*	7340	7820	4260	5150	2910	4400*	2790	8,24
-2,0 m	9440*	9440*	12290*	7300	7740	4180			5580*	3150	7,51
-4,0 m	17290*	17290*	10400*	7490	6640*	4330			6520*	4280	6,06

* As cargas anteriores (Kg) cumprem com as normas ISO e fazem referência à escavadora equipada sem balde. As cargas indicadas não são superiores a 87% da capacidade de elevação do sistema hidráulico ou 75% da carga limite de equilíbrio estático. Os valores marcados com um asterisco (*) estão limitados pela capacidade de elevação hidráulica.

BALDES

CX210E LC-NLC MONO



MONTAGEM DIRETA LC

Capacidades m ³ (ISO7451 HEAPED)	Largura mm	Peso kg	Braço 2,40 m	Braço 2,94 m
BALDE HEAVY DUTY				
0,45	600	560	○	○
0,60	750	640	○	○
0,76	900	730	○	○
0,85	1000	760	○	○
0,92	1050	800	○	○
0,96	1100	830	○	○
1,08	1200	880	○	●
1,24	1350	970	●	▲
1,40	1500	1040	▲	■

Capacidades m ³ (ISO7451 HEAPED)	Largura mm	Peso kg	Braço 2,40 m	Braço 2,94 m
BALDE PARA ROCHAS				
0,44	600	710	○	○
0,59	750	800	○	○
0,75	900	880	○	○
0,85	1000	940	○	○
0,91	1050	980	○	○
0,96	1100	1010	○	●
1,07	1200	1060	●	▲
1,23	1350	1150	▲	■

Capacidades m ³ (ISO7451 HEAPED)	Largura mm	Peso* kg	Braço 2,40 m	Braço 2,94 m
BALDE DE LIMPEZA ORIENTÁVEL 90^o**				
0,68	1800	770	○	○
0,76	2000	810	○	○
0,83	2200	880	○	○
0,91	2400	920	○	●
0,95	2500	950	●	●

Capacidades m ³ (ISO7451 HEAPED)	Largura mm	Peso* kg	Braço 2,40 m	Braço 2,94 m
BALDES PARA LIMPEZA DE VALAS				
0,86	1830	650	○	○
0,94	2130	710	○	○

Capacidades m ³ (ISO7451 HEAPED)	Largura mm	Peso* kg	Braço 2,40 m	Braço 2,94 m
BALDE NIVELADOR				
0,97	1800	680	○	○
1,17	2100	740	○	●
1,35	2400	830	●	▲

MONTAGEM DIRETA NLC

Capacidades m ³ (ISO7451 HEAPED)	Largura mm	Peso kg	Braço 2,40 m	Braço 2,94 m
BALDE HEAVY DUTY				
0,45	600	560	○	○
0,60	750	640	○	○
0,76	900	730	○	○
0,85	1000	760	○	○
0,92	1050	800	○	○
0,96	1100	830	○	●
1,08	1200	880	●	▲
1,24	1350	970	▲	■
1,40	1500	1040	■	—

Capacidades m ³ (ISO7451 HEAPED)	Largura mm	Peso kg	Braço 2,40 m	Braço 2,94 m
BALDE PARA ROCHAS				
0,44	600	710	○	○
0,59	750	800	○	○
0,75	900	880	○	○
0,85	1000	940	○	○
0,91	1050	980	○	●
0,96	1100	1010	●	●
1,07	1200	1060	●	▲
1,23	1350	1150	▲	■

Capacidades m ³ (ISO7451 HEAPED)	Largura mm	Peso* kg	Braço 2,40 m	Braço 2,94 m
BALDE DE LIMPEZA ORIENTÁVEL 90^o**				
0,68	1800	770	○	○
0,76	2000	810	○	○
0,83	2200	880	○	●
0,91	2400	920	●	●
0,95	2500	950	●	●

Capacidades m ³ (ISO7451 HEAPED)	Largura mm	Peso* kg	Braço 2,40 m	Braço 2,94 m
BALDES PARA LIMPEZA DE VALAS				
0,86	1830	650	○	○
0,94	2130	710	○	○

Capacidades m ³ (ISO7451 HEAPED)	Largura mm	Peso* kg	Braço 2,40 m	Braço 2,94 m
BALDE NIVELADOR				
0,97	1800	680	○	○
1,17	2100	740	●	●
1,35	2400	830	▲	■

- Densidade do material até 2 ton / m³
- Densidade do material até 1.6 ton / m³
- ▲ Densidade do material até 1.4 ton / m³
- Densidade do material até 1.2 ton / m³

- Não aplicável
- * com lâmina de corte aparafusada
- **Ângulo de inclinação 45° Esq./Dir. - Ligar ao circuito hidráulico auxiliar de fluxo reduzido



ENGATE RÁPIDO LC

Capacidades m ³ (ISO7451 HEAPED)	Largura mm	Peso kg	Braço 2,40 m	Braço 2,94 m
BALDE HEAVY DUTY				
0,45	600	560	○	○
0,60	750	640	○	○
0,76	900	730	○	○
0,85	1000	760	○	○
0,92	1050	800	○	●
0,96	1100	830	●	●
1,08	1200	880	●	▲
1,24	1350	970	▲	■
1,40	1500	1040	■	—

Capacidades m ³ (ISO7451 HEAPED)	Largura mm	Peso kg	Braço 2,40 m	Braço 2,94 m
BALDE PARA ROCHAS				
0,44	600	710	○	○
0,59	750	800	○	○
0,75	900	880	○	○
0,85	1000	940	○	●
0,91	1050	980	●	●
0,96	1100	1010	●	▲
1,07	1200	1060	▲	■
1,23	1350	1150	■	—

Capacidades m ³ (ISO7451 HEAPED)	Largura mm	Peso* kg	Braço 2,40 m	Braço 2,94 m
BALDES PARA LIMPEZA DE VALAS				
0,86	1830	650	○	○
0,94	2130	710	○	●

Capacidades m ³ (ISO7451 HEAPED)	Largura mm	Peso* kg	Braço 2,40 m	Braço 2,94 m
BALDE NIVELADOR				
0,97	1800	680	○	●
1,17	2100	740	●	▲
1,35	2400	830	▲	■

ENGATE RÁPIDO NLC

Capacidades m ³ (ISO7451 HEAPED)	Largura mm	Peso kg	Braço 2,40 m	Braço 2,94 m
BALDE HEAVY DUTY				
0,45	600	560	○	○
0,60	750	640	○	○
0,76	900	730	○	○
0,85	1000	760	○	●
0,92	1050	800	●	●
0,96	1100	830	●	▲
1,08	1200	880	▲	■
1,24	1350	970	■	—

Capacidades m ³ (ISO7451 HEAPED)	Largura mm	Peso kg	Braço 2,40 m	Braço 2,94 m
BALDE PARA ROCHAS				
0,44	600	710	○	○
0,59	750	800	○	○
0,75	900	880	○	●
0,85	1000	940	●	●
0,91	1050	980	●	▲
0,96	1100	1010	▲	■
1,07	1200	1060	■	—

Capacidades m ³ (ISO7451 HEAPED)	Largura mm	Peso* kg	Braço 2,40 m	Braço 2,94 m
BALDES PARA LIMPEZA DE VALAS				
0,86	1830	650	○	●
0,94	2130	710	●	●

Capacidades m ³ (ISO7451 HEAPED)	Largura mm	Peso* kg	Braço 2,40 m	Braço 2,94 m
BALDE NIVELADOR				
0,97	1800	680	●	●
1,17	2100	740	▲	■
1,35	2400	830	■	—

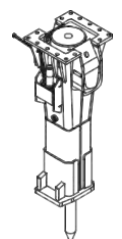
MARTELO CX210E

MONTAGEM DIRETA

Modelo	Peso kg	Configuração na máquina		Balancín 2,40 m	Balancín 2,94 m
		Caudal l/min	Pressão de descarga MPa		
MARTELO CB					
CB240S	1150	115	19-21	□	□
CB290S	1500	145	21-22	□	□

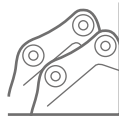
□ Aplicável
— Não aplicável

□ Aplicável com condições
(apenas trabalhos ligeiros como construção residencial ou manutenção de serviços públicos)



BALDES

CX210E LC - CONTRAPESO PESADO



MONTAGEM DIRETA LC

Capacidades m ³ (ISO7451 HEAPED)	Largura mm	Peso kg	Braço 2,40 m	Braço 2,94 m
BALDE HEAVY DUTY				
0,45	600	560	○	○
0,60	750	640	○	○
0,76	900	730	○	○
0,85	1000	760	○	○
0,92	1050	800	○	○
0,96	1100	830	○	○
1,08	1200	880	○	○
1,24	1350	970	●	●
1,40	1500	1040	●	▲

Capacidades m ³ (ISO7451 HEAPED)	Largura mm	Peso kg	Braço 2,40 m	Braço 2,94 m
BALDE PARA ROCHAS				
0,44	600	710	○	○
0,59	750	800	○	○
0,75	900	880	○	○
0,85	1000	940	○	○
0,91	1050	980	○	○
0,96	1100	1010	○	○
1,07	1200	1060	○	●
1,23	1350	1150	●	▲

Capacidades m ³ (ISO7451 HEAPED)	Largura mm	Peso* kg	Braço 2,40 m	Braço 2,94 m
BALDE DE LIMPEZA ORIENTÁVEL 90°**				
0,68	1800	770	○	○
0,76	2000	810	○	○
0,83	2200	880	○	○
0,91	2400	920	○	○
0,95	2500	950	○	●

Capacidades m ³ (ISO7451 HEAPED)	Largura mm	Peso* kg	Braço 2,40 m	Braço 2,94 m
BALDES PARA LIMPEZA DE VALAS				
0,86	1830	650	○	○
0,94	2130	710	○	○

Capacidades m ³ (ISO7451 HEAPED)	Largura mm	Peso* kg	Braço 2,40 m	Braço 2,94 m
BALDE NIVELADOR				
0,97	1800	680	○	○
1,17	2100	740	○	○
1,35	2400	830	●	●



ENGATE RÁPIDO LC

Capacidades m ³ (ISO7451 HEAPED)	Largura mm	Peso kg	Braço 2,40 m	Braço 2,94 m
BALDE HEAVY DUTY				
0,45	600	560	○	○
0,60	750	640	○	○
0,76	900	730	○	○
0,85	1000	760	○	○
0,92	1050	800	○	○
0,96	1100	830	○	○
1,08	1200	880	●	●
1,24	1350	970	●	▲
1,40	1500	1040	▲	■

Capacidades m ³ (ISO7451 HEAPED)	Largura mm	Peso kg	Braço 2,40 m	Braço 2,94 m
BALDE PARA ROCHAS				
0,44	600	710	○	○
0,59	750	800	○	○
0,75	900	880	○	○
0,85	1000	940	○	○
0,91	1050	980	○	●
0,96	1100	1010	○	●
1,07	1200	1060	●	▲
1,23	1350	1150	▲	■

Capacidades m ³ (ISO7451 HEAPED)	Largura mm	Peso* kg	Braço 2,40 m	Braço 2,94 m
BALDES PARA LIMPEZA DE VALAS				
0,86	1830	650	○	○
0,94	2130	710	○	○

Capacidades m ³ (ISO7451 HEAPED)	Largura mm	Peso* kg	Braço 2,40 m	Braço 2,94 m
BALDE NIVELADOR				
0,97	1800	680	○	○
1,17	2100	740	●	●
1,35	2400	830	●	▲

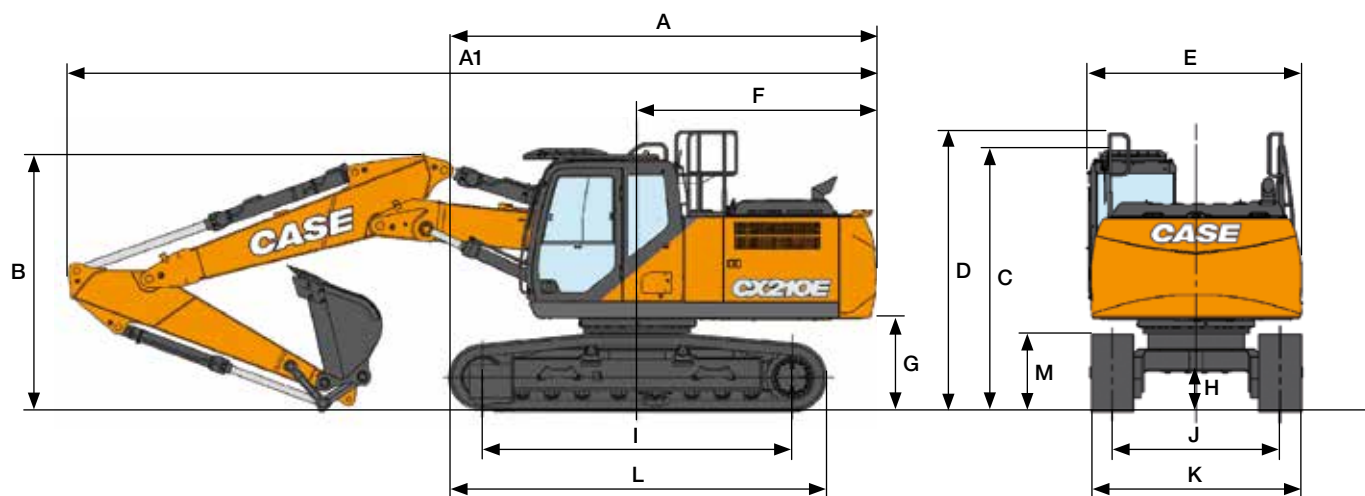
- Densidade do material até 2 ton / m³
- Densidade do material até 1.6 ton / m³
- ▲ Densidade do material até 1.4 ton / m³
- Densidade do material até 1.2 ton / m³

- Não aplicável
- * com lâmina de corte aparafusada
- **Ângulo de inclinação 45° Esq./Dir. - Ligar ao circuito hidráulico auxiliar de fluxo reduzido



ESPECIFICAÇÕES

CX210E LC-NLC TRIPLE ARTICULACION



DIMENSÕES GERAIS		Braço 2,40 m	Braço 2,94 m
A Comprimento total (sem acessório) (LC/NLC)	mm	5050 / 5120	5050 / 5120
A1 Comprimento total (com acessório) (LC/NLC)	mm	9530 / 9600	9470 / 9540
B Altura total (até à extremidade superior da lança) (LC/NLC)	mm	3030 / 3040	2890
C Altura da cabine (LC/NLC)	mm	3070 / 3100	3070 / 3100
D Altura total (até ao extremo do varandim) (LC/NLC)	mm	3150 / 3180	3150 / 3180
E Largura total da torre (LC/NLC)	mm	2760 / 2520	2760 / 2520
F Raio de rotação (parte traseira) (LC/NLC)	mm	2830 / 2890	2830 / 2890
G Altura por baixo da torre (LC/NLC)	mm	1040 / 1070	1040 / 1070
H Distância mínima ao solo (LC/NLC)	mm	440 / 430	440 / 430
I Distância entre eixos (entre os centros das rodas)	mm	3660	3660
J Largura da guia (LC/NLC)	mm	2390 / 1990	2390 / 1990
K Largura total do chassis (LC com sapatas de 600mm / NLC com sapatas de 500mm)	mm	2990 / 2490	2990 / 2490
L Comprimento total da escavadora	mm	4460	4460
M Altura de rastros	mm	920	920

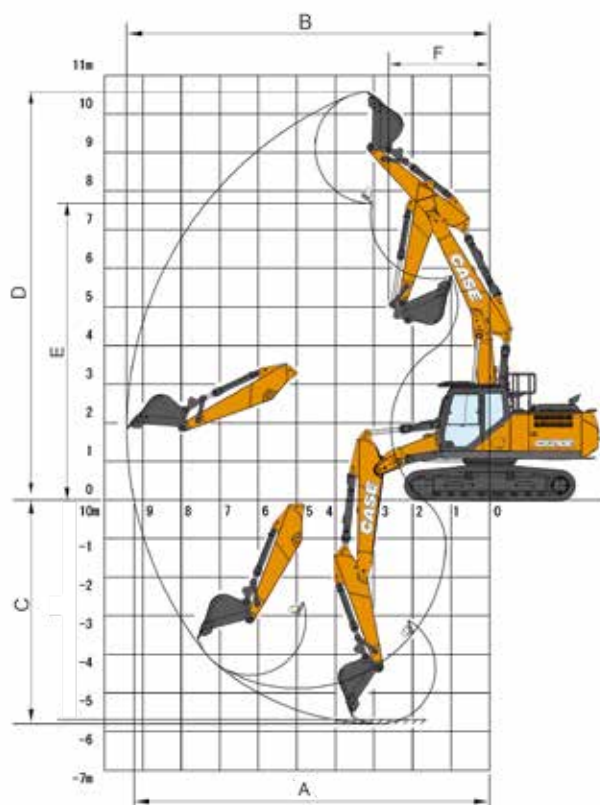
PRESTAÇÕES		Braço 2,40 m	Braço 2,94 m
1.ª Comprimento da lança	mm	2960	2960
2.ª Comprimento da lança	mm	2790	2790
Raio do balde	mm	1450	1450
Rotação da articulação do balde	°	177	177
A Alcance máximo a GRP (LC/NLC)	mm	9240/9230	9730
B Alcance máximo	mm	9420	9900
C Profundidade máxima de escavação (LC/NLC)	mm	5830/5800	6350/6320
D Altura máxima de escavação (LC/NLC)	mm	10550/10580	10910/10940
E Altura máxima de descarga (LC/NLC)	mm	7650/7680	8010/8040
F Raio mínimo de rotação	mm	2620	2310

PESO E PRESSÃO NO SOLO

Com braço de 2,40 m, balde de 1,0 m³, operador, lubrificante, refrigerante, depósito de combustível cheio e dispositivo de proteção superior OPG nível 2.

	Peso	Pressão no solo
LC		
Sapatas de 600 mm	23200 kg	0,047 MPa
NLC		
Sapatas de 500 mm	23150 kg	0,058 MPa

Contrapeso LC 3.800 kg
Contrapeso NLC 4.600 kg



CAPACIDADE DE ELEVAÇÃO

CX210E LC-NLC TRIPLE ARTICULACION

ALCANCE													
Frontal Lateral	0,0 m		2,0 m		4,0 m		6,0 m		8,0 m		Al alcance máx.		m
CHASSIS LC - Braço curto 2,40 m , sapatas de 600 mm, alcance máximo 7,97 m													
8,0 m					7330*	7330*					6360*	6360*	4,97
6,0 m					7450*	7450*	5770*	5500			4930*	4350	6,77
4,0 m					9580*	9580*	6180*	5410			4500*	3450	7,66
2,0 m			10550*	10550*	12340*	9370	7220*	5200			4480*	3140	7,96
0 m			15390*	15390*	12430*	8850	7440	4830			4840*	3190	7,75
-2,0 m	17410*	17410*	24690*	24690*	12680*	8480	7210	4570			5130*	3690	6,98
-4,0 m			18930*	18930*	8700*	8440							
CHASSIS LC - Braço standard 2,94 m, sapatas de 600 mm, alcance máximo 8,45 m													
8,0 m											4230*	4230*	5,72
6,0 m							5390*	5390*			3730*	3730*	7,34
4,0 m			17090*	17090*	8560*	8560*	5830*	5470	4280*	3300	3650*	3160	8,16
2,0 m			18080*	18080*	12010*	9450	6830*	5360	4860	3210	3840*	2890	8,45
0 m	12910*	12910*	15230*	15230*	12390*	9030	7430	4970	4720	3070	4310*	2920	8,25
-2,0 m	14050*	14050*	20560*	20560*	12580*	8510	7260	4620			5030*	3300	7,53
-4,0 m	14600*	14600*	22690*	22690*	10700*	8370					5550*	5550	5,02
CHASSIS LC - CONTRAPESO PESADO - Braço curto de 2,40 m, sapatas de 600 mm, alcance máximo 7,97 m													
8,0 m					7330*	7330*					6360*	6360*	4,97
6,0 m					7450*	7450*	5770*	5770*			4930*	4600	6,77
4,0 m					9580*	9580*	6180*	5670*			4500*	3670	7,66
2,0 m			10550*	10550*	12340*	9820	7220*	5470			4480*	3350	7,96
0 m			15390*	15390*	12430*	9370	7780	5130			4840*	3400	7,75
-2,0 m	17410*	17410*	24690*	24690*	12680*	9000	7600	4870			5130*	3940	6,98
-4,0 m			18930*	18930*	8700*	8700*							
CHASSIS LC - CONTRAPESO PESADO - Braço standard 2,94 m, sapatas de 600 mm, alcance máximo 8,45 m													
8,0 m											4230*	4230*	5,72
6,0 m							5390*	5390*			3730*	3730*	7,34
4,0 m			17090*	17090*	8560*	8560*	5830*	5700	4280*	3510	3650*	3370	8,16
2,0 m			18080*	18080*	12010*	9870	6830*	5660	4880*	3420	3840*	3090	8,45
0 m	12910*	12910*	15230*	15230*	12390*	9550	7760*	5270	4980	3280	4310*	3120	8,25
-2,0 m	14050*	14050*	20560*	20560*	12580*	9030	7650	4920			5030*	3530	7,53
-4,0 m	14600*	14600*	22690*	22690*	10700*	8890					5550*	5550*	5,02
CHASSIS NLC - Braço curto 2,40 m, sapatas de 600 mm, alcance máximo 7,97 m													
8,0 m					7290*	7290*					6300*	6300*	5,01
6,0 m					7440*	7440*	5750*	5090			4900*	4010	6,78
4,0 m					9610*	8910	6170*	5050			4470*	3190	7,67
2,0 m			10390*	10390*	12300*	8530	7210*	4810			4460*	2900	7,97
0 m			15500*	15500*	12380*	7920	8010*	4440			4830*	2950	7,75
-2,0 m	17460*	17460*	24840*	24790	12640*	7580	7680*	4190			5090*	3420	6,96
-4,0 m			18620*	18620*	8520*	7560							
CHASSIS NLC - Braço standard 2,94 m, sapatas de 600 mm, alcance máximo 8,45 m													
8,0 m											4210*	4210*	5,76
6,0 m							5400*	5260*			3720*	3610	7,35
4,0 m			17150*	17150*	8610*	8610*	5840*	5140*	4300*	3080	3660*	2950	8,17
2,0 m			18140*	18140*	12030*	8650	6850*	4970	5970*	3590	3840*	2700	8,45
0 m	12810*	12810*	15290*	15290*	12390*	8120	7990	4590	5060*	2860	4320*	2720	8,25
-2,0 m	14100*	14100*	20660*	20660*	12590*	7640	7950	4260			5020*	3080	7,51
-4,0 m			22550*	22550*	10610*	7520							

* As cargas anteriores (Kg) cumprem com as normas ISO e fazem referência à escavadora equipada sem balde. As cargas indicadas não são superiores a 87% da capacidade de elevação do sistema hidráulico ou 75% da carga limite de equilíbrio estático. Os valores marcados com um asterisco (*) estão limitados pela capacidade de elevação hidráulica.

BALDES

CX210E LC - NLC

TRIPLE ARTICULACION



LC MONTAGEM DIRETA

Capacidades m ³ (ISO7451 HEAPED)	Largura mm	Peso kg	Braço 2,40 m	Braço 2,94 m
BALDE HEAVY DUTY				
0.45	600	560	○	○
0.60	750	640	○	○
0.76	900	730	○	○
0.85	1000	760	○	○
0.92	1050	800	○	○
0.96	1100	830	○	●
1.08	1200	880	●	●
1.24	1350	970	●	▲
1.40	1500	1040	▲	■

NLC MONTAGEM DIRETA

Capacidades m ³ (ISO7451 HEAPED)	Largura mm	Peso kg	Braço 2,40 m	Braço 2,94 m
BALDE HEAVY DUTY				
0.45	600	560	○	○
0.60	750	640	○	○
0.76	900	730	○	○
0.85	1000	760	○	○
0.92	1050	800	○	●
0.96	1100	830	●	●
1.08	1200	880	●	▲
1.24	1350	970	▲	■
1.40	1500	1040	■	—

Capacidades m ³ (ISO7451 HEAPED)	Largura mm	Peso kg	Braço 2,40 m	Braço 2,94 m
BALDE PARA ROCHAS				
0.44	600	710	○	○
0.59	750	800	○	○
0.75	900	880	○	○
0.85	1000	940	○	○
0.91	1050	980	○	●
0.96	1100	1010	●	●
1.07	1200	1060	●	▲
1.23	1350	1150	▲	■

Capacidades m ³ (ISO7451 HEAPED)	Largura mm	Peso kg	Braço 2,40 m	Braço 2,94 m
BALDE PARA ROCHAS				
0.44	600	710	○	○
0.59	750	800	○	○
0.75	900	880	○	○
0.85	1000	940	○	○
0.91	1050	980	○	●
0.96	1100	1010	●	▲
1.07	1200	1060	▲	■
1.23	1350	1150	■	■

Capacidades m ³ (ISO7451 HEAPED)	Largura mm	Peso kg	Braço 2,40 m	Braço 2,94 m
BALDE DE LIMPEZA ORIENTÁVEL 90^o**				
0.68	1800	770	○	○
0.76	2000	810	○	○
0.83	2200	880	○	●
0.91	2400	920	●	●
0.95	2500	950	●	●

Capacidades m ³ (ISO7451 HEAPED)	Largura mm	Peso kg	Braço 2,40 m	Braço 2,94 m
BALDE DE LIMPEZA ORIENTÁVEL 90^o**				
0.68	1800	770	○	○
0.76	2000	810	○	○
0.83	2200	880	○	●
0.91	2400	920	●	●
0.95	2500	950	●	▲

Capacidades m ³ (ISO7451 HEAPED)	Largura mm	Peso* kg	Braço 2,40 m	Braço 2,94 m
BALDES PARA LIMPEZA DE VALAS				
0.86	1830	650	○	○
0.94	2130	710	○	○

Capacidades m ³ (ISO7451 HEAPED)	Largura mm	Peso* kg	Braço 2,40 m	Braço 2,94 m
BALDES PARA LIMPEZA DE VALAS				
0.86	1830	650	○	○
0.94	2130	710	○	○

Capacidades m ³ (ISO7451 HEAPED)	Largura mm	Peso* kg	Braço 2,40 m	Braço 2,94 m
BALDE NIVELADOR				
0.97	1800	680	○	○
1.17	2100	740	●	●
1.35	2400	830	●	▲

Capacidades m ³ (ISO7451 HEAPED)	Largura mm	Peso* kg	Braço 2,40 m	Braço 2,94 m
BALDE NIVELADOR				
0.97	1800	680	○	○
1.17	2100	740	●	●
1.35	2400	830	▲	■

- Densidade do material até 2 ton / m³
- Densidade do material até 1.6 ton / m³
- ▲ Densidade do material até 1.4 ton / m³
- Densidade do material até 1.2 ton / m³

- Não aplicável
- * com lâmina de corte aparafusada
- **Ângulo de inclinação 45° Esq./Dir. - Ligar ao circuito hidráulico auxiliar de fluxo reduzido



ENGATE RÁPIDO LC

Capacidades m ³ (ISO7451 HEAPED)	Largura mm	Peso kg	Braço 2,40 m	Braço 2,94 m
BALDE HEAVY DUTY				
0,45	600	560	○	○
0,60	750	640	○	○
0,76	900	730	○	○
0,85	1000	760	○	○
0,92	1050	800	○	●
0,96	1100	830	●	▲
1,08	1200	880	▲	▲
1,24	1350	970	▲	■
1,40	1500	1040	■	—

ENGATE RÁPIDO NLC

Capacidades m ³ (ISO7451 HEAPED)	Largura mm	Peso kg	Braço 2,40 m	Braço 2,94 m
BALDE HEAVY DUTY				
0,45	600	560	○	○
0,60	750	640	○	○
0,76	900	730	○	○
0,85	1000	760	○	●
0,92	1050	800	●	▲
0,96	1100	830	▲	▲
1,08	1200	880	▲	■
1,24	1350	970	■	—

Capacidades m ³ (ISO7451 HEAPED)	Largura mm	Peso kg	Braço 2,40 m	Braço 2,94 m
BALDE PARA ROCHAS				
0,44	600	710	○	○
0,59	750	800	○	○
0,75	900	880	○	○
0,85	1000	940	○	●
0,91	1050	980	●	▲
0,96	1100	1010	▲	▲
1,07	1200	1060	▲	■
1,23	1350	1150	■	—

Capacidades m ³ (ISO7451 HEAPED)	Largura mm	Peso kg	Braço 2,40 m	Braço 2,94 m
BALDE PARA ROCHAS				
0,44	600	710	○	○
0,59	750	800	○	○
0,75	900	880	○	○
0,85	1000	940	○	●
0,91	1050	980	●	▲
0,96	1100	1010	▲	▲
1,07	1200	1060	▲	■
1,23	1350	1150	■	—

Capacidades m ³ (ISO7451 HEAPED)	Largura mm	Peso* kg	Braço 2,40 m	Braço 2,94 m
BALDES PARA LIMPEZA DE VALAS				
0,86	1830	650	○	○
0,94	2130	710	○	●

Capacidades m ³ (ISO7451 HEAPED)	Largura mm	Peso* kg	Braço 2,40 m	Braço 2,94 m
BALDES PARA LIMPEZA DE VALAS				
0,86	1830	650	○	●
0,94	2130	710	●	●

Capacidades m ³ (ISO7451 HEAPED)	Largura mm	Peso* kg	Braço 2,40 m	Braço 2,94 m
BALDE NIVELADOR				
0,97	1800	680	○	●
1,17	2100	740	●	■
1,35	2400	830	■	■

Capacidades m ³ (ISO7451 HEAPED)	Largura mm	Peso* kg	Braço 2,40 m	Braço 2,94 m
BALDE NIVELADOR				
0,97	1800	680	●	●
1,17	2100	740	▲	■
1,35	2400	830	■	—

○ Densidade do material até 2 ton / m³

● Densidade do material até 1.6 ton / m³

▲ Densidade do material até 1.4 ton / m³

■ Densidade do material até 1.2 ton / m³

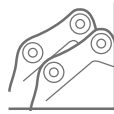
— Não aplicável

* com lâmina de corte aparafusada

**Ângulo de inclinação 45° Esq./Dir. - Ligar ao circuito hidráulico auxiliar de fluxo reduzido

BALDES

CX210E LC TRIPLE ARTICULACION CONTRAPESO PESADO



LC MONTAGEM DIRETA

Capacidades m ³ (ISO7451 HEAPED)	Largura mm	Peso kg	Braço 2,40 m	Braço 2,94 m
BALDE HEAVY DUTY				
0,45	600	560	○	○
0,60	750	640	○	○
0,76	900	730	○	○
0,85	1000	760	○	○
0,92	1050	800	○	○
0,96	1100	830	○	○
1,08	1200	880	○	●
1,24	1350	970	●	▲
1,40	1500	1040	▲	■

Capacidades m ³ (ISO7451 HEAPED)	Largura mm	Peso kg	Braço 2,40 m	Braço 2,94 m
BALDE PARA ROCHAS				
0,44	600	710	○	○
0,59	750	800	○	○
0,75	900	880	○	○
0,85	1000	940	○	○
0,91	1050	980	○	○
0,96	1100	1010	○	●
1,07	1200	1060	●	▲
1,23	1350	1150	▲	■

Capacidades m ³ (ISO7451 HEAPED)	Largura mm	Peso kg	Braço 2,40 m	Braço 2,94 m
BALDE DE LIMPEZA ORIENTÁVEL 90°**				
0,68	1800	770	○	○
0,76	2000	810	○	○
0,83	2200	880	○	○
0,91	2400	920	○	●
0,95	2500	950	●	●

Capacidades m ³ (ISO7451 HEAPED)	Largura mm	Peso* kg	Braço 2,40 m	Braço 2,94 m
BALDES PARA LIMPEZA DE VALAS				
0,86	1830	650	○	○
0,94	2130	710	○	○

Capacidades m ³ (ISO7451 HEAPED)	Largura mm	Peso* kg	Braço 2,40 m	Braço 2,94 m
NIVELADOR				
0,97	1800	680	○	○
1,17	2100	740	○	●
1,35	2400	830	●	▲



ENGATE RÁPIDO LC

Capacidades m ³ (ISO7451 HEAPED)	Largura mm	Peso kg	Braço 2,40 m	Braço 2,94 m
BALDE HEAVY DUTY				
0,45	600	560	○	○
0,60	750	640	○	○
0,76	900	730	○	○
0,85	1000	760	○	○
0,92	1050	800	○	●
0,96	1100	830	●	●
1,08	1200	880	●	▲
1,24	1350	970	▲	■
1,40	1500	1040	■	—

Capacidades m ³ (ISO7451 HEAPED)	Largura mm	Peso kg	Braço 2,40 m	Braço 2,94 m
BALDE PARA ROCHAS				
0,44	600	710	○	○
0,59	750	800	○	○
0,75	900	880	○	○
0,85	1000	940	○	●
0,91	1050	980	●	●
0,96	1100	1010	●	▲
1,07	1200	1060	▲	■
1,23	1350	1150	■	—

Capacidades m ³ (ISO7451 HEAPED)	Largura mm	Peso* kg	Braço 2,40 m	Braço 2,94 m
BALDES PARA LIMPEZA DE VALAS				
0,86	1830	650	○	○
0,94	2130	710	○	●

Capacidades m ³ (ISO7451 HEAPED)	Largura mm	Peso* kg	Braço 2,40 m	Braço 2,94 m
NIVELADOR				
0,97	1800	680	○	●
1,17	2100	740	●	▲
1,35	2400	830	▲	■

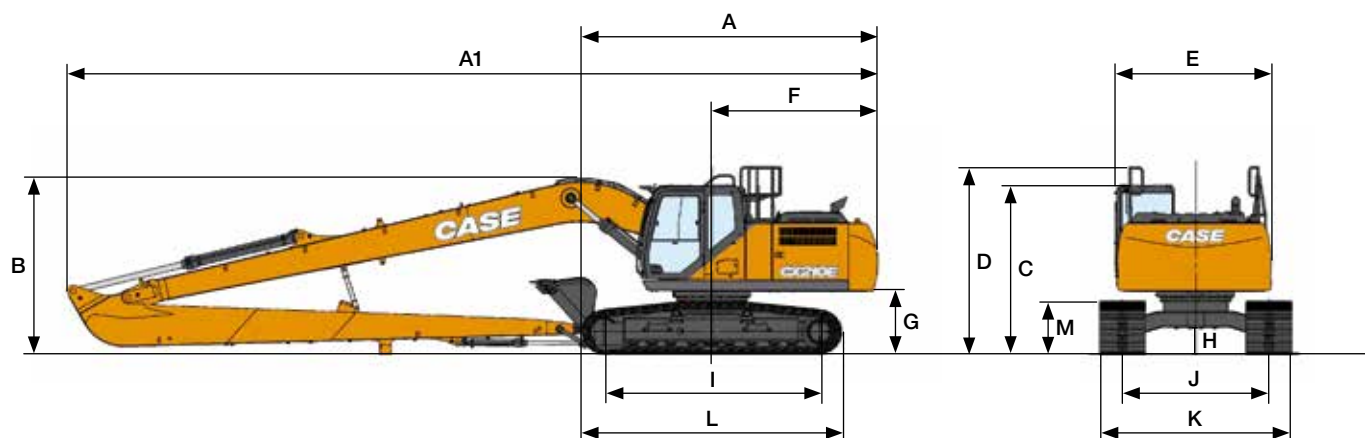
- Densidade do material até 2 ton / m³
- Densidade do material até 1.6 ton / m³
- ▲ Densidade do material até 1.4 ton / m³
- Densidade do material até 1.2 ton / m³

- Não aplicável
- * com lâmina de corte aparafusada
- **Ângulo de inclinação 45° Esq./Dir. - Ligar ao circuito hidráulico auxiliar de fluxo reduzido



ESPECIFICAÇÕES

CX210E LARGO ALCANCE



DIMENSÕES GERAIS		Braço 6,40 m	
	Comprimento total (sem acessório)	mm	5000
A	Comprimento total (com acessório)	mm	12520
B	Altura total (até ao extremo superior da lança)	mm	3000
C	Altura da cabine	mm	2950
D	Altura total (até ao final do varandim)	mm	3150
E	Largura total da torre	mm	2770
F	Raio de rotação (parte traseira)	mm	2790
G	Altura por baixo da torre	mm	1050
H	Distância mínima ao solo	mm	440
I	Distância entre eixos (entre o centro das rodas)	mm	3660
J	Largura da guia	mm	2390
K	Largura total do chassis (NLC com sapatas de 800mm)	mm	3190
L	Comprimento total da escavadora	mm	4470
M	Altura dos rastos	mm	920

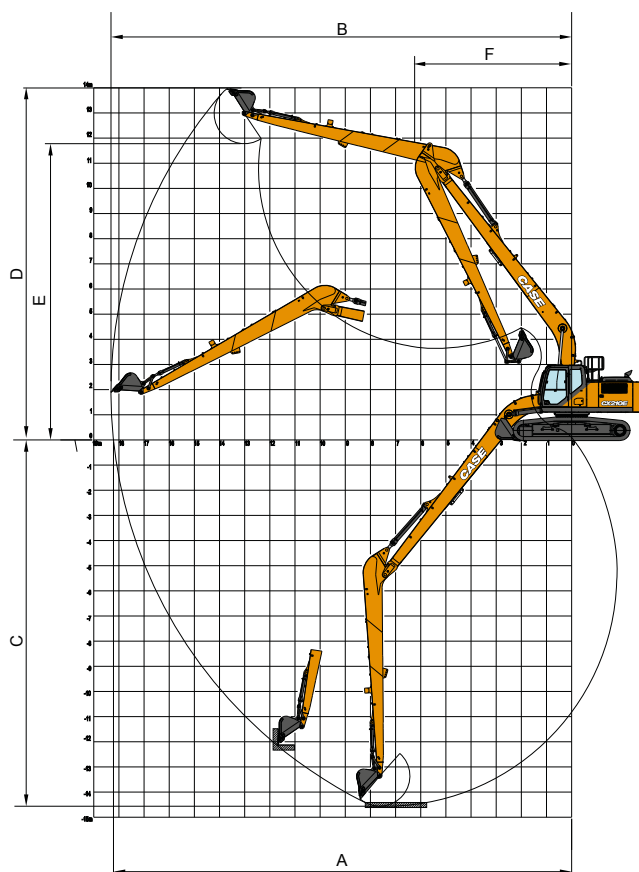
FORÇA DE ESCAVAÇÃO (ISO 6015)		Braço 6,40 m	
	Força de escavação do braço	kN	46
	Força de escavação do balde	kN	65

PRESTACIONES		Braço 6,40 m	
	Comprimento da lança	mm	8700
	Raio do balde	mm	1200
	Rotação da articulação do balde	°	178
A	Alcance máximo a GRP	mm	15490
B	Alcance máximo	mm	15600
C	Profundidade máxima de escavação	mm	12010
D	Altura máxima de escavação	mm	12970
E	Altura máxima de descarga	mm	10730
F	Raio mínimo de rotação	mm	5190

PESO E PRESSÃO NO SOLO

Com braço de 6,40 m, balde de 0,37 m³, operador, lubrificante, refrigerante, depósito de combustível cheio e dispositivo de proteção superior OPG nível 2.

LONGO ALCANCE	Peso	Pressão no solo
Sapatas de 800 mm	23780 kg	0,037 MPa
Contrapeso 4.700 kg		



CAPACIDADES DE ELEVAÇÃO (PRELIMINAR)

CX210E LONGO ALCANCE

		ALCANCE									
Del.		0,0 m	2,0 m	4,0 m	6,0 m	8,0 m	10,0 m	12,0	14,0	Al alcance máx.	m
Lado.											

CHASSIS LC - Braço super longo 6,40 m, sapatas de 800 mm, alcance máximo 14,40 m

10,0 m											1360*	1360*	11,83					
8,0 m								2130*	2010		1310*	1310*	13					
6,0 m							2280*	2280*	2220*	1940		1300*	1300*	13,77				
4,0 m						2940*	2940*	2610*	2550	2410*	1830	1740*	1320	1340*	1270	14,23		
2,0 m			6950*	6950*	4810*	4810*	3610*	3280	2990*	2330	2640*	1700	2040	1260	1410*	1190	14,4	
0 m			3660*	3660*	5890*	4290	4230*	2920	3330	2120	2520	1580	1970	1200	1530*	1150	14,28	
-2,0 m		2280*	2280*	3940*	3940*	6530	3920	4330	2680	3160	1960	2430	1490		1730*	1180	13,88	
-4,0 m	2950*	2950*	3320*	3320*	4890*	4890*	6380	3780	4190	2550	3070	1870	2380	1440		2030*	1270	13,16
-6,0 m	3840*	3840*	4470*	4470*	6230*	6230*	6400	3810	4180	2540	3060	1870	2410	1470		2390	1460	12,07
-8,0 m			5800*	5800*	8080*	7380	6090*	3960	4290	2640	3170	1960				2980	1860	10,49
-10 m					6810*	6810*	4830*	4280	3460*	2900						3360*	2840	8,14

* As cargas anteriores (Kg) cumprem com as normas ISO e fazem referência à escavadora equipada sem balde. As cargas indicadas não são superiores a 87% da capacidade de elevação do sistema hidráulico ou 75% da carga limite de equilíbrio estático. Os valores marcados com um asterisco (*) estão limitados pela capacidade de elevação hidráulica.

BALDES

CX210E LARGO ALCANCE

MONTAGEM DIRETA (PRELIMINAR)



Capacidades m ³ (ISO7451 HEAPED)	Largura mm	Peso kg	Balancín 6,40 m
BALDE STANDARD			
0,21	450	250	○
0,31	600	290	○
0,41	750	330	○
0,52	900	360	●

Capacidades m ³ (ISO7451 HEAPED)	Largura mm	Peso kg	Balancín 6,40 m
BALDE PARA LIMPEZA DE VALAS			
0,54**	1830	350	●
		480*	■

* com lâmina de corte aparafusada ** remover para transporte rodoviário

Capacidades m ³ (ISO7451 HEAPED)	Largura mm	Peso kg	Balancín 6,40 m
BALDE LIMPEZA ORIENTÁVEL 90°			
0,46	1500	640	■

ENGATE RÁPIDO (PRELIMINAR)

Capacidades m ³ (ISO7451 HEAPED)	Largura mm	Peso kg	Balancín 6,40 m
BALDE PARA USO GERAL			
0,21	450	250	○
0,31	600	280	○
0,41	750	310	●
0,52	900	360	●

Capacidades m ³ (ISO7451 HEAPED)	Largura mm	Peso kg	Balancín 6,40 m
CAZO PARA LA LIMPIEZA DE ZANJAS			
0,54**	1830	370	■

* com lâmina de corte aparafusada ** remover para transporte rodoviário

○ Densidade do material até 2 ton/m³
● Densidade do material até 1,6 ton/m³

■ Densidade do material até 1,2 ton/m³
— Não aplicável

TORNANDO A CASE CADA VEZ MAIS FORTE.

Desde 1842, na CASE Construction Equipment temos seguido firmemente o compromisso de criar soluções práticas e intuitivas que proporcionem tanto eficiência como produtividade.

Continuamos a trabalhar incessantemente para que os nossos clientes possam implementar tecnologias inovadora, salvaguardando sempre que estejam em conformidade com as normas em vigor.

Atualmente, a nossa escala global combinada com a nossa experiência local permite focar-nos nos desafios reais dos nossos clientes, o que se torna essencial para desenvolver os nossos produtos.

A ampla rede de distribuidores CASE está preparada para dar suporte e assegurar o seu investimento, proporcionando-lhe uma excelente experiência de utilizador.

O nosso objetivo é construir tanto máquinas mais resistentes como comunidades mais fortes. Fazemos o melhor para os nossos clientes e comunidades de forma a que possam contar sempre com a CASE.

CNH Industrial
Deutschland GmbH
Case Baumaschinen
Benzstr. 1-3 - D-74076 Heilbronn
DEUTSCHLAND

CNH Industrial
Maquinaria Spain, S.A.
Avenida Aragón 402
28022 Madrid - ESPAÑA

CNH Industrial France, S.A.
16-18 Rue des Rochettes
91150 Morigny-Champigny
FRANCE

CNH Industrial Italia Spa
Lungo Stura Lazio 19
10156, Torino
ITALIA

CASE Construction Equipment
Cranes Farm Rd
Basildon - SS14 3AD
UNITED KINGDOM

NOTA: Os equipamentos de série e opcionais podem variar em função da procura e da legislação aplicável em cada país. As ilustrações podem mostrar equipamentos que não são de série ou que não são mencionados. Consulte o seu concessionário CASE. Além disso, a CNH reserva-se o direito de modificar sem aviso prévio, as especificações das suas máquinas, sem incorrer por isso em nenhuma obrigação.

Conforme a diretiva 2006/42/EC

CASECE.COM
00800-2273-7373

A chamada é gratuita a partir de telefone fixo.
Antes de ligar com o seu telemóvel, consulte as
tarifas com o seu operador.